

ПАСПОРТ ДОСТУПНОСТИ ОБЪЕКТА СОЦИАЛЬНОЙ ИНФРАСТРУКТУРЫ СВЕРДЛОВСКОЙ ОБЛАСТИ

№ 1

«25» сентября 2023 г.

1. Общие сведения об объекте

- 1.1. Вид (наименование) объекта: « Средняя общеобразовательная школа № 14»
- 1.2. Полный почтовый адрес объекта 623380 Свердловская область г. Полевской , ул.Коммунистическая , д. 14
- 1.3. Сведения о размещении объекта:
 - отдельно стоящее здание из 3 и 2 этажей с подвалом, 3825,1 кв., и 5100,5 кв.м
 - часть здания _____ этажей (или на _____ этаже), _____ кв.м
 - наличие прилегающего земельного участка (да, нет); 20218 кв.м
- 1.4. Год постройки здания 1963, последнего капитального ремонта: не проводился, и год постройки 2018 (пристрой)
- 1.5. Дата предстоящих плановых ремонтных работ: текущего – с 01.07.2019г. по 30.07.2019г. капитального не планируется

Сведения об организации, расположенной на объекте

- 1.6. Название организации (учреждения), (полное юридическое наименование – согласно Уставу, краткое наименование) Муниципальное бюджетное общеобразовательное учреждение Полевского городского округа «Средняя общеобразовательная школа № 14» МБОУ ПГО «СОШ № 14»
 - 1.7. Юридический адрес организации (учреждения), телефон, e-mail
623380 Свердловская область г. Полевской , ул.Коммунистическая , д. 14 , тел. (34350)33505
e-mail; polev_14@rambler.ru
 - 1.8. Основание для пользования объектом (оперативное управление, аренда, собственность)
оперативное управление
 - 1.9. Форма собственности (государственная, негосударственная) государственная
 - 1.10. Территориальная принадлежность (федеральная, региональная, муниципальная)
муниципальная
 - 1.11. Вышестоящая организация (наименование) орган местного самоуправления Управление образованием Полевского городского округа (ОМС Управление образованием ПГО)
 - 1.12. Адрес вышестоящей организации, другие координаты (полный почтовый адрес, e-mail) 623380 Свердловская область , г. Полевской , ул. Коммунистическая , д.23а тел.(34350)54880 , e-mail; polevuo@mail.ru
- ## 2. Характеристика деятельности организации на объекте (по обслуживанию населения)
- 2.1 Сфера деятельности (здравоохранение, образование, социальная защита, физическая культура и спорт, культура, связь и информация, транспорт, жилой фонд, потребительский рынок и сфера услуг, места приложения труда (специализированные предприятия и организации, специальные рабочие места для инвалидов)) образование
 - 2.2 Категории обслуживаемого населения по возрасту: (дети, взрослые трудоспособного возраста, пожилые; все возрастные категории) дети
 - 2.3 Категории обслуживаемых инвалидов: инвалиды на коляске, инвалиды с патологией опорно-двигательного аппарата, по зрению, по слуху, с умственной отсталостью не

обслуживаются

2.4 Виды услуг удовлетворение потребностей граждан в бесплатном получении начального общего, основного общего и среднего (полного) общего образования в соответствии с федеральным государственным образовательным стандартом;

Удовлетворение потребностей граждан в бесплатном получении начального общего, основного общего образования в специальных (коррекционных) классах для обучающихся с ограниченными возможностями здоровья (задержка психического развития) в соответствии с федеральными государственными образовательными стандартами

2.5 Форма оказания услуг: (на объекте, с длительным пребыванием, с проживанием, на дому, дистанционно) на объекте

2.6 Плановая мощность: посещаемость (количество обслуживаемых в день), вместимость, пропускная способность 950 человек

2.7 Участие в исполнении индивидуальной программы реабилитации инвалида, ребенка-инвалида (да, нет) да

3. Состояние доступности объекта

3.1 Путь следования к объекту пассажирским транспортом (описать маршрут движения с использованием пассажирского транспорта) автобусные маршруты № 11, 13К остановки «14 школа», «Площадь Победы». наличие адаптированного пассажирского транспорта к объекту

3.2 Путь к объекту от ближайшей остановки пассажирского транспорта:

3.2.1 расстояние до объекта от остановки транспорта 60 – 94 метра

3.2.2 время движения (пешком) 2-3 минуты от остановок общественного транспорта

3.2.3 наличие выделенного от проезжей части пешеходного пути (да, нет) да

3.2.4 Перекрестки: нерегулируемые; регулируемые, со звуковой сигнализацией, таймером; нет

перекрестки нерегулируемые.

3.2.5 Информация на пути следования к объекту: акустическая, тактильная, визуальная; нет

информации, указывающей пути следования к объекту, нет

3.2.6 Перепады высоты на пути (съезды с тротуара и др.): есть, нет (описать) есть

Их обустройство для инвалидов на коляске: да, нет (описать) нет

(пандусов для подъема и съезда нет)

3.3. Организация доступности объекта для инвалидов – форма обслуживания основное здание школы<*>

№№ п/п	Категория инвалидов (вид нарушения)	Вариант организации доступности объекта
1.	Все категории инвалидов и МГН	дч
	<i>в том числе инвалиды:</i>	
2	передвигающиеся на креслах-колясках	дп
3	с нарушениями опорно-двигательного аппарата	ду
4	с нарушениями зрения	ду
5	с нарушениями слуха	ду
6	с нарушениями умственного развития	А

3.4. Состояние доступности основных структурно-функциональных зон (пристрой основной школы)

№№ п/п	Основные структурно-функциональные зоны	Состояние доступности для основных категорий инвалидов<*>					
		К для передвигающихся на креслах- колясках	О с другими нарушениями опорно- двигательного аппарата	С с наруше- ниями зрения	Г с наруше- ниями слуха	У с умствен- ными наруше- ниями	Для всех категорий маломобильных групп населения <*>
1	Территория, прилегающая к зданию (участок)	дп	дч	дч	дп	дп	ду
2	Вход (входы) в здание	дп	дп	дч	дп	дп	ду
3	Путь (пути) движения внутри здания, включая пути эвакуации	дч	ду	дч	ду	дп	ду
4	Зона целевого назначения здания	дч	ду	ду	ду	дп	ду
5	Санитарно-гигиенические помещения	ду	дп	ду	дп	дп	ду
6	Система информации и связи (на всех зонах)	дп	дп	ду	ду	дп	ду
7	Пути движения к объекту (от остановки транспорта)	дп	дп	дч	дп	дп	дч
8	Все зоны и участки <*>	ду	ду	ду	ду	дп	ду

3.5. ИТОГОВОЕ ЗАКЛЮЧЕНИЕ о состоянии доступности объекта социальной инфраструктуры на пристрое основной школы: объект доступен для инвалидов на колясках, объект не доступен для инвалидов по зрению, слуху, доступно условно для инвалидов по слуху и опорников.

4. Управленческое решение

4.1. Рекомендации по адаптации основных структурных элементов объекта: на основной школе

№ п/п	Основные функциональные зоны структурно-	Рекомендации по адаптации объекта (вид работы)	ремонт (текущий, капитальный); оснащение оборудованием	индивидуальное решение с техническими средствами реабилитации	технические решения
1		не нуждается (доступ обеспечен)			технические решения
1.	2	3	4	5	с невозможны организацией альтернативной формы обслуживания
2.	Территория, прилегающая к зданию (участок)		Приобретение и установка визуальной информации, маркировка калитки		
	Вход (входы) в здание			ТСР звуковая петля	
3.	Путь (пути) движения внутри здания, включая пути эвакуации			ТСР средства подъёма	
4.	Зона целевого назначения здания (целевого посещения объекта)		Установка тактильных табличек на 2 и третьем этажах, поручней, ремонт лестничных пролетов, поручни., Приобретение и установка тактильной и яркой визуальной информация		альтернативной формы обслуживания
5.	Санитарно-гигиенические помещения		Приобретение спец. Оборудования для обучения инвалидов по зрению и слуху, оборудование в классах специальных мест для инвалидов по слуху, зрению, колясочников.,-		
6.	Система информации и связи (на всех зонах)		Установка опорных поручней, кнопки вызова, тактильных обозначений, установка поручней в душевой.		
7.	Пути движения к объекту		Установка световых маячков, ярких и тактильных знаков и табличек.		
8.	Всех зоны и участки	-	Приобретение и установка световых и информационных табло.		
			Приобретении спец оборудования		

4.2. Период проведения работ не планируется в рамках исполнения программы по реконструкции, ремонту существующего здания нет (указывается наименование документа: программы, план)

4.3. Ожидаемый результат (по состоянию доступности) после выполнения работ по адаптации объекта _____

4.4. Для принятия решения требуется, не требуется (нужное подчеркнуть): _____

имеется заключение уполномоченной организации о состоянии доступности объекта (наименование документа и выдавшей его организации, дата), прилагается заключение нет

4.5. ознакомлен:

Представители общественных организаций инвалидов: Мельникова Ирина

Всероссийское общество инвалидов

территориальный отраслевой исполнительный орган государственной власти Свердловской области
Управление социальной политики Министерства социальной политики Свердловской области № 25



4.6. Информация направлена в _____

(наименование территориального отраслевого исполнительного органа государственной власти Свердловской области)

23.10.2023

(дата)

для размещения в автоматизированной информационной системе «Доступная среда Свердловской области».



Руководитель объекта: директор _____

/И.А. Харланов/

Дата _____

4.7. Оценка результата исполнения программы, плана (по состоянию доступности) после выполнения работ по адаптации объекта: _____

Руководитель объекта (должность) _____

(подпись)

/фамилия, имя, отчество/

Дата _____



АНКЕТА
(информация об объекте социальной инфраструктуры)
К ПАСПОРТУ ДОСТУПНОСТИ ОСИ

№ 1

1. Общие сведения об объекте

- 1.1. Наименование (вид) объекта Муниципальное бюджетное общеобразовательное учреждение Полевского городского округа «Средняя общеобразовательная школа № 14»
- 1.2. Адрес объекта 623380 Свердловская область г. Полевской ул. Коммунистическая, 14
- 1.3. Сведения о размещении объекта:
- отдельно стоящее здание из 3 и 2_этажей с подвалом, 3825,1 кв.м. и 5100 кв.м
- часть здания _____этажей (или на _____этаже), _____кв.м.
- 1.4. Год постройки здания 1963, последнего капитального ремонта не проводился
Год постройки здания 2017
- 1.5. Дата предстоящих плановых ремонтных работ: текущий планируется, капитального не планируется

сведения об организации, расположенной на объекте

- 1.6. Название организации (учреждения), (полное юридическое наименование – согласно Уставу, краткое наименование) Муниципальное бюджетное общеобразовательное учреждение Полевского городского округа «Средняя общеобразовательная школа № 14». МБОУ ПГО «СОШ № 14».
- 1.7. Юридический адрес организации (учреждения)
623380 Свердловская область г. Полевской ул. Коммунистическая, 14
- 1.8. Основание для пользования объектом (оперативное управление, аренда, собственность)
оперативное управление
- 1.9. Форма собственности (государственная, негосударственная) государственная
- 1.10. Территориальная принадлежность (федеральная, региональная, муниципальная) муниципальная
- 1.11. Вышестоящая организация (наименование) орган местного самоуправления Управление образованием Полевского городского округа (ОМС Управление образованием ПГО)
- 1.12. Адрес вышестоящей организации, другие координаты 623380 Свердловская область, г.Полевской ул. Коммунистическая, д. 23а, тел.(34350)54880, e-mail: polev_14@rambler.ru

2. Характеристика деятельности организации на объекте

- 2.1 Сфера деятельности (здравоохранение, образование, социальная защита, физическая культура и спорт, культура, связь и информация, транспорт, жилой фонд, потребительский рынок и сфера услуг, другое образование)
- 2.2 Виды оказываемых услуг удовлетворение потребностей граждан в бесплатном обучении начального общего, основного общего и среднего (полного) общего образования в соответствии с федеральным государственным образовательным стандартом;
- удовлетворение потребностей граждан в бесплатном обучении начального общего, основного общего образования в специальных (коррекционных) классах для обучающихся с ограниченными возможностями здоровья (задержка психического развития в соответствии с федеральными государственными образовательными стандартами)
- 2.3 Форма оказания услуг: (на объекте, с длительным пребыванием, в т.ч. проживанием, на дому, дистанционно) нет
- 2.4 Категории обслуживаемого населения по возрасту: (дети, взрослые трудоспособного возраста, пожилые; все возрастные категории) дети
- 2.5 Категории обслуживаемых инвалидов: инвалиды, передвигающиеся на коляске, инвалиды с нарушениями опорно-двигательного аппарата; нарушениями зрения, нарушениями слуха, нарушениями умственного развития не обслуживаются
- 2.6 Плановая мощность: посещаемость (количество обслуживаемых в день), вместимость, пропускная способность 950 человек
- 2.7 Участие в исполнении ИПР инвалида, ребенка-инвалида (да, нет) да

3. Состояние доступности объекта для инвалидов и других маломобильных групп населения (МГН)

- 3.1 Путь следования к объекту пассажирским транспортом (описать маршрут движения с использованием пассажирского транспорта) ,автобусные маршруты № 11,13К остановки «14 школа», «Площадь Победы» наличие адаптированного пассажирского транспорта к объекту нет
- 3.2 Путь к объекту от ближайшей остановки пассажирского транспорта:
- 3.2.1 расстояние до объекта от остановки транспорта 60-94 м
- 3.2.2 время движения (пешком) 2-3 мин
- 3.2.3 наличие выделенного от проезжей части пешеходного пути (да, нет), да
- 3.2.4 Перекрестки: *нерегулируемые; регулируемые, со звуковой сигнализацией, таймером; нет*

перекрестки не регулируемые

3.2.5 Информация на пути следования к объекту: *акустическая, тактильная, визуальная; нет*

информации ,указывающей пути следования к объекту ,нет

3.2.6 Перепады высоты на пути: *есть, нет* (описать) *есть*

Их обустройство для инвалидов на коляске: *да, нет* (описать) *нет* (пандусов для подъема и съезда *нет*)

3.3 Вариант организации доступности ОСИ (формы обслуживания основное здание школы)*

с учетом СП 35-101-2001

3.4 Вариант организации доступности ОСИ (формы обслуживания пристрой основной школы)* с учетом СП 35-101-2001

№№ п/п	Категория инвалидов (вид нарушения)	Вариант организации доступности объекта
1.	Все категории инвалидов и МГН	дч
	<i>в том числе инвалиды:</i>	
2	передвигающиеся на креслах-колясках	дп
3	с нарушениями опорно-двигательного аппарата	ду
4	с нарушениями зрения	ду
5	с нарушениями слуха	ду
6	с нарушениями умственного развития	А

4. Управленческое решение (предложения по адаптации основных структурных элементов объекта) на основной школе

№ п/п	Основные функциональные зоны структурно-	Рекомендации по адаптации объекта (вид работы)	индивидуальное решение с техническими средствами реабилитации	технические решения с техническими средствами реабилитации	технические решения с техническими средствами реабилитации
1	2	3	4	5	6
1.	Территория, прилегающая к зданию (участок)		Приобретение и установка визуальной информации, маркировка калитки		
2.	Вход (входы) в здание			ТСР звуковая петля	
3.	Путь (пути) движения внутри здания, включая пути эвакуации		Установка тактильных табличек на 2 и третьем этажах, поручней, ремонт лестничных пролетов, поручни, ,	ТСР средства подъёма	
4.	Зона целевого назначения здания (целевого посещения объекта)		Приобретение и установка тактильной и яркой визуальной информации Приобретение спец. Оборудования для обучения инвалидов по зрению и слуху, оборудование в классах специальных мест для инвалидов по слуху, зрению, колясочников,-		альтернативной формы обслуживания
5.	Санитарно-гигиенические помещения		Установка опорных поручней, кнопки вызова, тактильных обозначений, установка поручней в душевой.		
6.	Система информации и связи (на всех зонах)		Установка световых маячков, ярких и тактильных знаков и табличек. Приобретение и установка световых и информационных табло.		
7.	Пути движения к объекту	-	-		
8.	Все зоны и участки		Приобретение спец оборудования		

Размещение информации на Карте доступности субъекта РФ согласовано

«___» _____ 20__ г.

АКТ ОБСЛЕДОВАНИЯ
объекта социальной инфраструктуры
К ПАСПОРТУ ДОСТУПНОСТИ ОСИ
№ 1

МБОУ ПГО «СОШ № 14»
ул. Коммунистическая, 14

«25» сентября 2023 г.

1. Общие сведения об объекте

- 1.1. Наименование (вид) объекта Муниципальное бюджетное общеобразовательное учреждение Полевского городского округа «Средняя общеобразовательная школа № 14»
- 1.2. Адрес объекта 623380 Свердловская область г. Полевской ул. Коммунистическая, 14
- 1.3. Сведения о размещении объекта:
- отдельно стоящее здание 3 и 2 этажа, 3652,5 и 5100,5 кв.м
- часть здания _____ этажей (или на _____ этаже), _____ кв.м
- наличие прилегающего земельного участка (да, нет); _____ кв.м
- 1.4. Год постройки здания 1963, последнего капитального ремонта не проводился
Год постройки здания 2017 текущий ремонт планируется
- 1.5. Дата предстоящих плановых ремонтных работ: *текущего не планируется, капитального не планируется*
- 1.6. Название организации (учреждения), (полное юридическое наименование – согласно Уставу, краткое наименование) Муниципальное бюджетное общеобразовательное учреждение Полевского городского округа «Средняя общеобразовательная школа № 14»
- 1.7. Юридический адрес организации (учреждения) 623380 Свердловская область г. Полевской ул. Коммунистическая, 14

2. Характеристика деятельности организации на объекте

Дополнительная информация образование

3. Состояние доступности объекта

- 3.1 Путь следования к объекту пассажирским транспортом
(описать маршрут движения с использованием пассажирского транспорта) автобусные маршруты № 11,13К остановки «14 школа», «Площадь Победы» наличие адаптированного пассажирского транспорта к объекту нет
- 3.2 Путь к объекту от ближайшей остановки пассажирского транспорта:
- 3.2.1 расстояние до объекта от остановки транспорта 60-94 м
- 3.2.2 время движения (пешком) 2-3 мин
- 3.2.3 наличие выделенного от проезжей части пешеходного пути (да, нет), есть
- 3.2.4 Перекрестки: *нерегулируемые; регулируемые, со звуковой сигнализацией, таймером; нет нет перекрестки не регулируемые*

3.2.5 Информация на пути следования к объекту: *акустическая, тактильная, визуальная; нет нет*

3.2.6 Перепады высоты на пути: *есть, нет (описать)есть*

Их обустройство для инвалидов на коляске: *да, нет нет*

3.3 Организация доступности объекта для инвалидов – форма обслуживания (основная школа)

№№ п/п	Категория инвалидов (вид нарушения)	Вариант организации доступности объекта
1.	Все категории инвалидов и МГН	дч
	<i>в том числе инвалиды:</i>	
2	передвигающиеся на креслах-колясках	дп
3	с нарушениями опорно-двигательного аппарата	ду
4	с нарушениями зрения	ду
5	с нарушениями слуха	ду
6	с нарушениями умственного развития	А

3.4 Состояние доступности основных структурно-функциональных зон

№№ п/п	Основные структурно-функциональные зоны	Состояние доступности, в том числе для основных категорий инвалидов**	Приложение	
			№ на плане	№ фото
1	Территория, прилегающая к зданию (участок)	ДУ		1,2,21
2	Вход (входы) в здание	ДУ		1,7,19,22,28
3	Путь (пути) движения внутри здания (в т.ч. пути эвакуации)	ДУ		5,20,24,28
4	Зона целевого назначения здания (целевого посещения объекта)	ДУ		3
5	Санитарно-гигиенические помещения	ДУ		9,10,11, 23,25
6	Система информации и связи (на всех зонах)	ДУ		16,26, 6
7	Пути движения к объекту (от остановки транспорта)	ДП	-	СХЕМА

3.5. ИТОГОВОЕ ЗАКЛЮЧЕНИЕ о состоянии доступности ОСИ: _ объект условно доступен для инвалидов на колясках, инвалидов по зрению, инвалидов по зрению, инвалидов по слуху;

4. Управленческое решение (проект основной школы)

4.1. Рекомендации по адаптации основных структурных элементов объекта:

№ № п \п	Основные структурно-функциональные зоны	Рекомендации по адаптации объекта (вид работы)			
		не нуж даст ся	ремонт (текущий, капитальный); оснащение оборудованием	индивидуальн ое решение с техническими средствами реабилитации	Технические решения невозможны – организация альтернативной формы обслуживания
1	Территория, прилегающая к зданию		текущий		
2	Вход (входы) в здание		Текущий ремонт	ТСР звуковая петля	
3	Путь (пути) движения внутри здания, включая пути эвакуации		текущий ремонт,	ТСР средство подъема	
4	Зона целевого назначения здания		Управленческое решение		Обучение на дому
5	Санитарно-гигиенические помещения		капитальный		
6	Система информации и связи (на всех зонах)		оснащение оборудованием		
7	Пути движения к объекту (от остановки транспорта)		оснащение оборудованием		
8	Все зоны и участки		Капитальный ремонт, приобретение спец оборудования Составление проектной технической документации. Для полной доступности объекта для всех категорий инвалидов	Инструктаж сотрудников по оказанию ситуационно й помощи инвалидам всех категорий	

4.2. Период проведения работ _____
в рамках исполнения _____

(указывается наименование документа: программы, плана)

4.3 Ожидаемый результат (по состоянию доступности) после выполнения работ по адаптации _____

Оценка результата исполнения программы, плана (по состоянию доступности) _____

4.4. Для принятия решения требуется, не требуется (нужное подчеркнуть):

4.4.1. согласование на Комиссии _____
(наименование Комиссии по координации деятельности в сфере обеспечения доступной среды жизнедеятельности для инвалидов и других МГН)

4.4.2. согласование работ с надзорными органами (в сфере проектирования и строительства, архитектуры, охраны памятников, другое - указать) _____

4.4.3. техническая экспертиза; разработка проектно-сметной документации;

4.4.4. согласование с вышестоящей организацией (собственником объекта);

4.4.5. согласование с общественными организациями инвалидов __ НЕТ

4.4.6. другое _____

Имеется заключение уполномоченной организации о состоянии доступности объекта (наименование документа и выдавшей его организации, дата), прилагается

4.7. Информация может быть размещена (обновлена) на Карте доступности субъекта РФ _____

(наименование сайта, портала)

5. Особые отметки ПРИЛОЖЕНИЯ:

Результаты обследования:

- | | |
|---|-------------------------|
| 1. Территории, прилегающей к объекту | на 1 (один) л. |
| 2. Входа (входов) в здание | на 1 (один) л. |
| 3. Путей движения в здании | на 2 (два) л. |
| 4. Зоны целевого назначения объекта | на 1 (один) л. |
| 5. Санитарно-гигиенических помещений | на 1 (один) л. |
| 6. Системы информации (и связи) на объекте | на 1 (один) л. |
| Результаты фотофиксации на объекте | на 19 (девятнадцать) л. |
| Пояэтажные планы, паспорт БТИ | на 5 (пять) л. |
| Другое (в том числе дополнительная информация о путях движения к объекту) | |
| Схема организации дорожного движения и маршрутов движения детей | на 1 (один) л. |

Руководитель

рабочей группы

зам. дир. по НХР Иеголине В.А. Иф
(Должность, Ф.И.О.)

Члены рабочей группы:

зам. дир. по ВР Казанцев И.В.
(Должность, Ф.И.О.)

специалист по ОТ Свалова И.А.
(Должность, Ф.И.О.)

В том числе:

Ознакомлен:

Представители общественных организаций инвалидов:

зам.председатель Полевской городской местной организации Общероссийской общественной организации Свердловской области "Всероссийское общество инвалидов"



Ларионова О.Б

представители организации,
расположенной на объекте

(Должность, Ф.И.О.)

(Должность, Ф.И.О.)

Управленческое решение согласовано « ____ » _____ 20__ г.
(протокол № _____)
Комиссией (название). _____

1.1. Территории, прилегающей к зданию (участка, пристрой основной школы)

Муниципальное бюджетное общеобразовательное учреждение Полевского городского округа «Средняя общеобразовательная школа № 14»

623380 Свердловская область г.Полевской ул.Коммунистическая, 14

№ п/п	Наименование функционально-планировочного элемента	Наличие элемента			Выявленные нарушения и замечания		Работы по адаптации объектов	
		есть/нет	№ на плане	№ фото	Содержание	Значимо для инвалида (категория)	Содержание	Виды работ
1.1	Вход (входы) на территорию	есть	-	-	Нет информации об объекте, нет маркировки.,	К, С, Г, О	Приобретение и установка визуальной информации,	Текущий ремонт
1.2	Путь (пути) движения на территории	есть	-	21	-	-	-	-
1.3	Лестница (наружная)	нет	-	-	-	-	-	-
1.4	Пандус (наружный)	нет	-	1	-	-	-	-
1.5	Автостоянка и парковка	нет	-	2	-	-	-	-
	ОБЩИЕ требования к зоне				Нет информации об объекте, нет маркировки.,		Приобретение и установка визуальной информации,	

II Заключение по зоне:

Наименование структурно-функциональной зоны	Состояние доступности* (к пункту 3.4 Акта обследования ОСИ)	Приложение		Рекомендации по адаптации (вид работы)** к пункту 4.1 Акта обследования ОСИ
		№ на плане	№ фото	
Территории, прилегающей к зданию	ДУ	-	1,2,21	Текущий ремонт

Комментарий к заключению: _ доступно условно

I Результаты обследования: основное здание

2. Входа (входов) в здание

Муниципальное бюджетное общеобразовательное учреждение Полевского городского округа «Средняя общеобразовательная школа № 14»
623380 Свердловская область г.Полевской ул.Коммунистическая, 14

№ п/п	Наименование функционально-планировочного элемента	Наличие элемента			Выявленные нарушения и замечания		Работы по адаптации объектов	
		есть/нет	№ на плане	№ фото	Содержание	Значимо для инвалида (категория)	Содержание	Виды работ
2.1	Лестниц	есть		1,7,19,28				
2.2	Пандус	есть		22				
2.3	Входная площадка	есть		1,7,19,				
2.4	Дверь (входная)	есть		1,7,19,22	Отсутствует световой и звуковой маяк,	С,Г	Установка светового и звукового маяка,	При финансировании
2.5	Тамбур	есть						
	ОБЩИЕ требования к зоне				Отсутствует световой и звуковой маяк,	ВСЕ		

II Заключение по зоне:

Наименование структурно-функциональной зоны	Состояние доступности* (к пункту 3.4 Акта обследования ОСИ)	Приложение		Рекомендации по адаптации (вид работы)** к пункту 4.1 Акта обследования ОСИ
		№ на плане	№ фото	
Входа (входов) в здание	ДУ		1,7,19,22,28	Управленческое решение

Комментарий к заключению: _ доступно условно

I Результаты обследования: основное здание

3. Пути (путей) движения внутри здания (в т.ч. путей эвакуации)

Муниципальное бюджетное общеобразовательное учреждение Полевского городского округа «Средняя общеобразовательная школа № 14» 623380 Свердловская область г. Полевской ул. Коммунистическая, 14

№ п/п	Наименование функционально-планировочного элемента	Наличие элемента			Выявленные нарушения и замечания		Работы по адаптации объектов	
		есть/нет	№ на плане	№ фото	Содержание	Значимое для инвалида (категория)	Содержание	Виды работ
3.1	Коридор (вестибюль, зона ожидания, галерея, балкон)	есть		24	Нет маркировки, экран текстовых табло для дублирования звуковой информации		Установка маркировки, экран текстовых табло для дублирования звуковой информации.	Тек.ремонт, ТСП
3.2	Лестница (внутри здания)	есть		5,20	СП59.13330.2020п. 6.2.8 Поручни с одной стороны, нет маркировки	О, С	Установка поручней, маркировка	Кап ремонт, текущий ремонт ТСП
3.3	Пандус (внутри здания)	нет			СП59.13330.2020п. 6.2.8 Нет пандуса	К,О, С	Приобретение технического средства	Техническое решение не возможно
3.4	Лифт пассажирский	нет			-	-	-	-
3.5	Дверь	есть		16	-	-	-	-
3.6	Пути эвакуации (в т.ч. зоны безопасности)	есть		28	нет направляющих полос,, нет пандуса	С	Установка поручней,	
	ОБЩИЕ требования к зоне				СП59.13330.2020п. 6.2.8 не соответствует		Установка тактильных табличек на 2 и третьем этажах, поручней, ремонт лестничных пролетов, поручни, ,	

II Заключение по зоне:

Наименование структурно-функциональной зоны	Состояние доступности* (к пункту 3.4 Акта обследования ОСИ)	Приложение		Рекомендации по адаптации (вид работы)** к пункту 4.1 Акта обследования ОСИ
		№ на плане	№ фото	
Пути (путей) движения внутри здания	ДУ		5,20, 24,28	Кап ремонт, текущий ремонт, ТСП

Комментарий к заключению: _ доступно условно с помощью работников
организации

I Результаты обследования: пристрой основного здания школы

4. Зоны целевого назначения здания (целевого посещения объекта)

Муниципальное бюджетное общеобразовательное учреждение Полевского городского округа «Средняя общеобразовательная школа № 14» 623380 Свердловская область г.Полевской ул.Коммунистическая, 14

№ п/п	Наименование функционально-планировочного элемента	Наличие элемента		Выявленные нарушения и замечания		Работы по адаптации объектов		
		есть/нет	№ на плане	№ фото	Содержание	Значимо для инвалида (категория)	Содержание	Виды работ
4.1	Кабинетная форма обслуживания	есть		3	Отсутствует тактильная и яркой визуальная информация на дверях кабинетов. Отсутствие спец. Оборудования для глухих и слабослышащих. завышенные пороги	К,О,С, Г	приобретение и установка тактильной и яркой визуальной информации Приобретение спец. Оборудования для обучения инвалидов по зрению и слуху, оборудование в классах специальных мест для инвалидов по слуху, зрению, колясочников.,	Кап. ремонт
4.4	Форма обслуживания с перемещением по маршруту	есть						
4.2	Зальная форма обслуживания	есть						
4.5	Кабина индивидуального обслуживания	есть						
4.3	Прилавочная форма обслуживания	нет				-		-
ОБЩИЕ требования к зоне		Отсутствует тактильная и яркой визуальная информация на дверях кабинетов. Отсутствие спец. Оборудования для глухих и слабослышащих. завышенные пороги -			приобретение и установка тактильной и яркой визуальной информации Приобретение спец. Оборудования для обучения инвалидов по зрению и слуху, оборудование в классах специальных мест для инвалидов по слуху, зрению, колясочников.,-			

II Заключение по зоне:

Наименование структурно-функциональной зоны	Состояние доступности* (к пункту 3.4 Акта обследования ОСИ)	Приложение		Рекомендации по адаптации (вид работы)** к пункту 4.1 Акта обследования ОСИ
		№ на плане	№ фото	
Зоны целевого назначения здания	ДУ		3	

Комментарий к заключению: получение услуг на объекте не возможно для инвалидов на колясках и инвалидов по зрению, инвалидов по слуху, получение услуги на дому

**I Результаты обследования: основная школа
5. Санитарно-гигиенических помещений**

Муниципальное бюджетное общеобразовательное учреждение Полевского городского округа «Средняя общеобразовательная школа № 14»

623380 Свердловская область г.Полевской ул.Коммунистическая, 14

№ п/п	Наименование функционально-планировочного элемента	Наличие элемента		Выявленные нарушения и замечания		Работы по адаптации объектов		
		есть/нет	№ на плане	№ фото	Содержание	Значимо для инвалида (категория)	Содержание	Виды работ
5.1	Туалетная комната	есть		9 10	СП59.13330.2020п. 6.3 Отсутствуют тактильные обозначения, кнопка вызова помощи, поручни, Сантехника, отсутствие поручней, отсутствие кнопки вызова	К, С,О	Установка опорных поручней, кнопки вызова, тактильных обозначений, спец. Сантехники, расширение кабинки	Капитальный ремонт
5.2	Душевая/ванная комната	есть		23 11	СП59.13330.2020п. 6.3.4. отсутствует кабинка для инвалидов	К,О	Оборудование кабинки для инвалидов, установка опорных перил на раковины	текущий
5.3	Бытовая комната (гардеробная)	есть		25				
	ОБЩИЕ требования к зоне	есть			СП59.13330.2020п. 6.3 не соответствует		Установка опорных поручней, кнопки вызова, тактильных обозначений, спец. Сантехники,	

II Заключение по зоне:

Наименование структурно-функциональной зоны	Состояние доступности* (к пункту 3.4 Акта обследования ОСИ)	Приложение		Рекомендации по адаптации (вид работы)** к пункту 4.1 Акта обследования ОСИ
		№ на плане	№ фото	
Санитарно-гигиенических помещений	ДУ		9,10,11, 23,25	Капитальный ремонт

Комментарий к заключению: ДОСТУПНО УСЛОВНО

I Результаты обследования: основная школа и пристрой основной школы

6. Системы информации на объекте

Муниципальное бюджетное общеобразовательное учреждение Полевского городского округа «Средняя общеобразовательная школа № 14»

623380 Свердловская область г.Полевской ул.Коммунистическая, 14

№ п/п	Наименование функционально-планировочного элемента	Наличие элемента			Выявленные нарушения и замечания		Работы по адаптации объектов	
		есть/нет	№ на плане	№ фото	Содержание	Значимо для инвалида (категория)	Содержание	Виды работ
6.1	Визуальные средства	есть		16		К, С,О		
6.2	Акустические средства	нет			СП59.13330.2020п. 6.5.8. Нет Акустические средства	С		
6.3	Тактильные средства	нет		6, 26	СП59.13330.2020п. 6.5.9. частично отсутствует тактильные средства	К		
	ОБЩИЕ требования к зоне				СП59.13330.2020п. 6.5.8, 6.5.9. не соответствует		Установка световых маячков, ярких и тактильных знаков и табличек. Приобретение и установка световых и информационных табло.	

II Заключение по зоне:

Наименование структурно-функциональной зоны	Состояние доступности* (к пункту 3.4 Акта обследования ОСИ)	Приложение		Рекомендации по адаптации (вид работы)** к пункту 4.1 Акта обследования ОСИ
		№ на плане	№ фото	
Системы информации на объекте	ДУ	-	16,26, 6	Управленческое решение

Комментарий к заключению: условно доступно с помощью сотрудников организации.



Ромо N 1 (A)



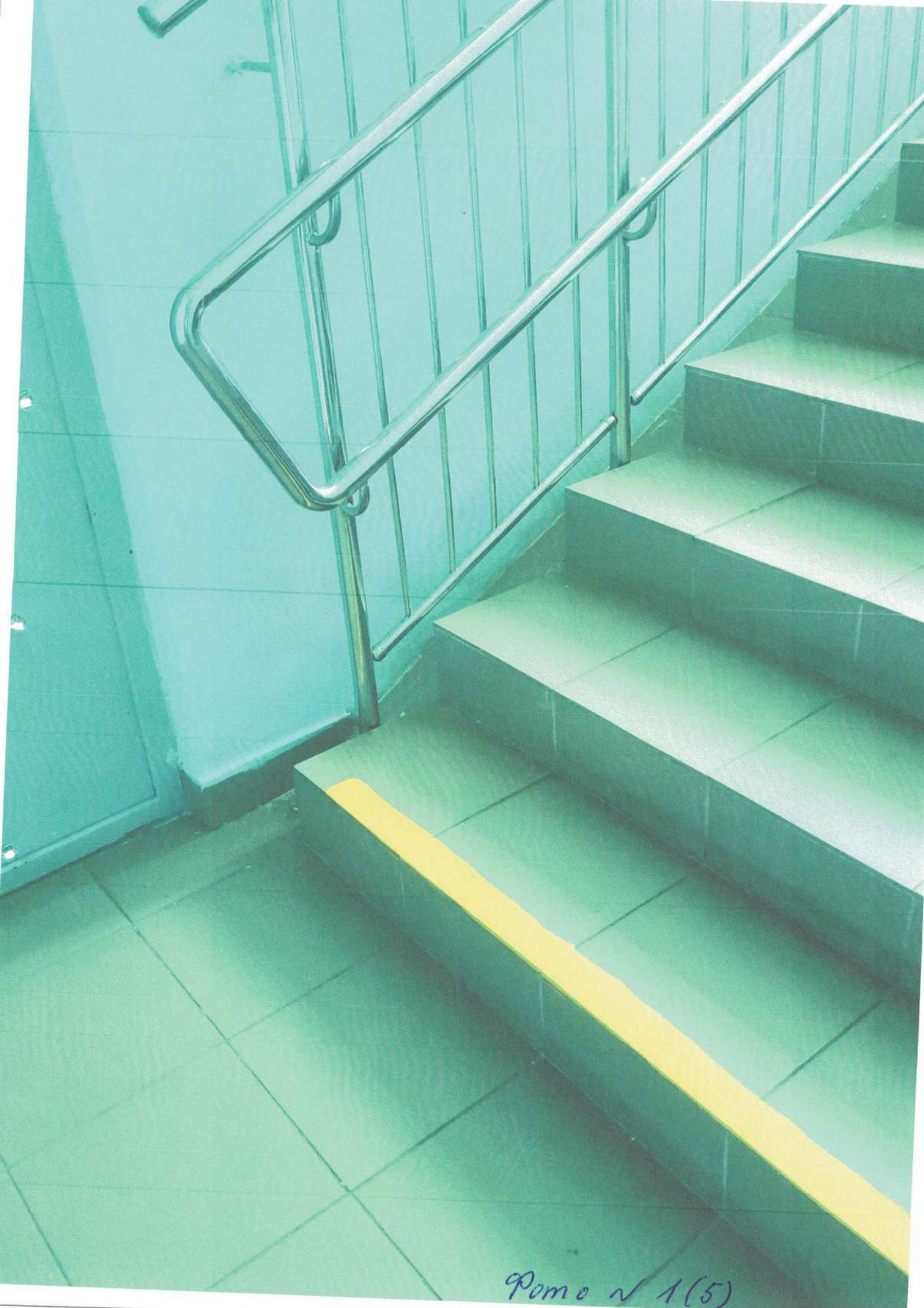
Ромо N 1(2)

2

КАБИНЕТ
НАЧАЛЬНЫХ КЛАССОВ

В ПЕРВОМ ЭТАЖЕ ШКОЛЫ

ФОТО 1(3)



Ромо № 1(5)

ОРГАН МЕСТНОГО САМОУПРАВЛЕНИЯ
УПРАВЛЕНИЕ ОБРАЗОВАНИЕМ ПОЛЕВСКОГО ГОРОДСКОГО ОКРУГА

**МУНИЦИПАЛЬНОЕ БЮДЖЕТНОЕ
ОБЩЕОБРАЗОВАТЕЛЬНОЕ УЧРЕЖДЕНИЕ
ПОЛЕВСКОГО ГОРОДСКОГО ОКРУГА
«СРЕДНЯЯ ОБЩЕОБРАЗОВАТЕЛЬНАЯ
ШКОЛА № 14»**

АДРЕС: 623383, Г. ПОЛЕВСКОЙ, УЛ. КОММУНИСТИЧЕСКАЯ, Д. № 14
ТЕЛЕФОН: 8 (34350) 3-35-05

ВРЕМЯ РАБОТЫ: ЕЖЕДНЕВНО С 8:15 ДО 17:00
СУББОТА С 8:15 ДО 14:00; ВЫХОДНОЙ - ВОСКРЕСЕНЬЕ

С 2019 года в соответствии с требованиями к доступности объектов для инвалидов и маломобильных групп населения, в здании школы № 14, в холле на первом этаже, установлена кнопка вызова персонала. Кнопка вызова персонала имеет тактильные элементы, позволяющие ее обнаружить и нажать с помощью рук. Кнопка вызова персонала имеет звуковую индикацию, позволяющую обнаружить ее с помощью слуховых аппаратов и слухового аппарата. Кнопка вызова персонала имеет звуковую индикацию, позволяющую обнаружить ее с помощью слуховых аппаратов и слухового аппарата.



Ромо № 1(6)



Pomo N 1 (7)



Ромо N 1(9)

COVID-19
РЕКОМЕНДАЦИИ
ПО ПОВЕДЕНИЮ В ПУБЛИЧНЫХ МЕСТАХ
КОРОНАВИРУСНАЯ ИНФЕКЦИЯ
КОМУ ДО
И КАКИЕ ДЕЙСТВИЯ
ПРЕДУПРЕЖДЕНИЯ
КАКИМИ СПОСОБАМИ ЗАЩИТИТЬСЯ



Роман 1 (10)

СТОЛОВАЯ

УЧРЕЖДЕНИЕ

Ром N 1(16)5



ADULTS ONLY

ADULTS ONLY



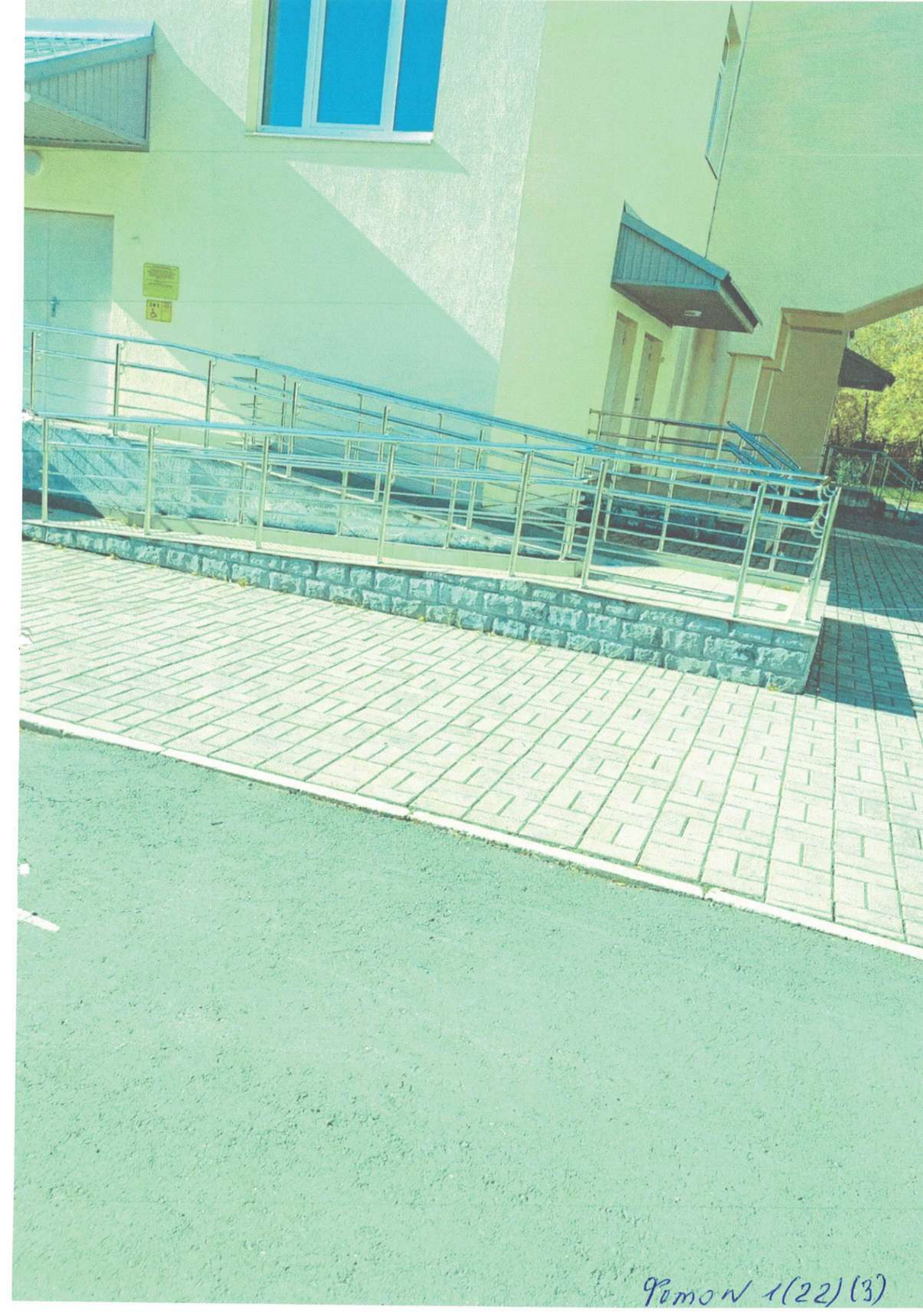
Pome N 1 (19) (4)



Porno N. 1 (20) (3)



ФОТО №1(21)(3)



Ромов 1(22)(3)

ДОКТОРЪ ДОЗАТОРЪ С
АЛТИ ЕПТИКОМ 2 МРЪК

1. Използвайте сапун и вода за да измиете ръцете си за минимум 20 секунди.

2. Използвайте сапун и вода за да измиете ръцете си за минимум 20 секунди.

COVID-19

ПРОСТА ПРИБИРАНЕ ЗА ДА ИЗМИЕТЕ РЪЦИТЕ СИ ЗАМИТЪ СЪС



Ремо №(23) (3)



Роман 1(24)(3)



Ромо N1(25)(4)

ИНФОРМАЦИЯ

Text document	Text document	Certificate	Certificate	Small poster	Small poster
Text document	Text document	Text document	Certificate	Certificate	Certificate

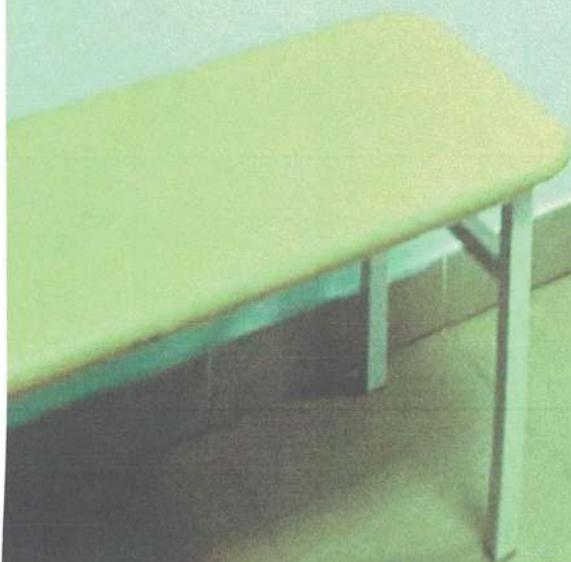
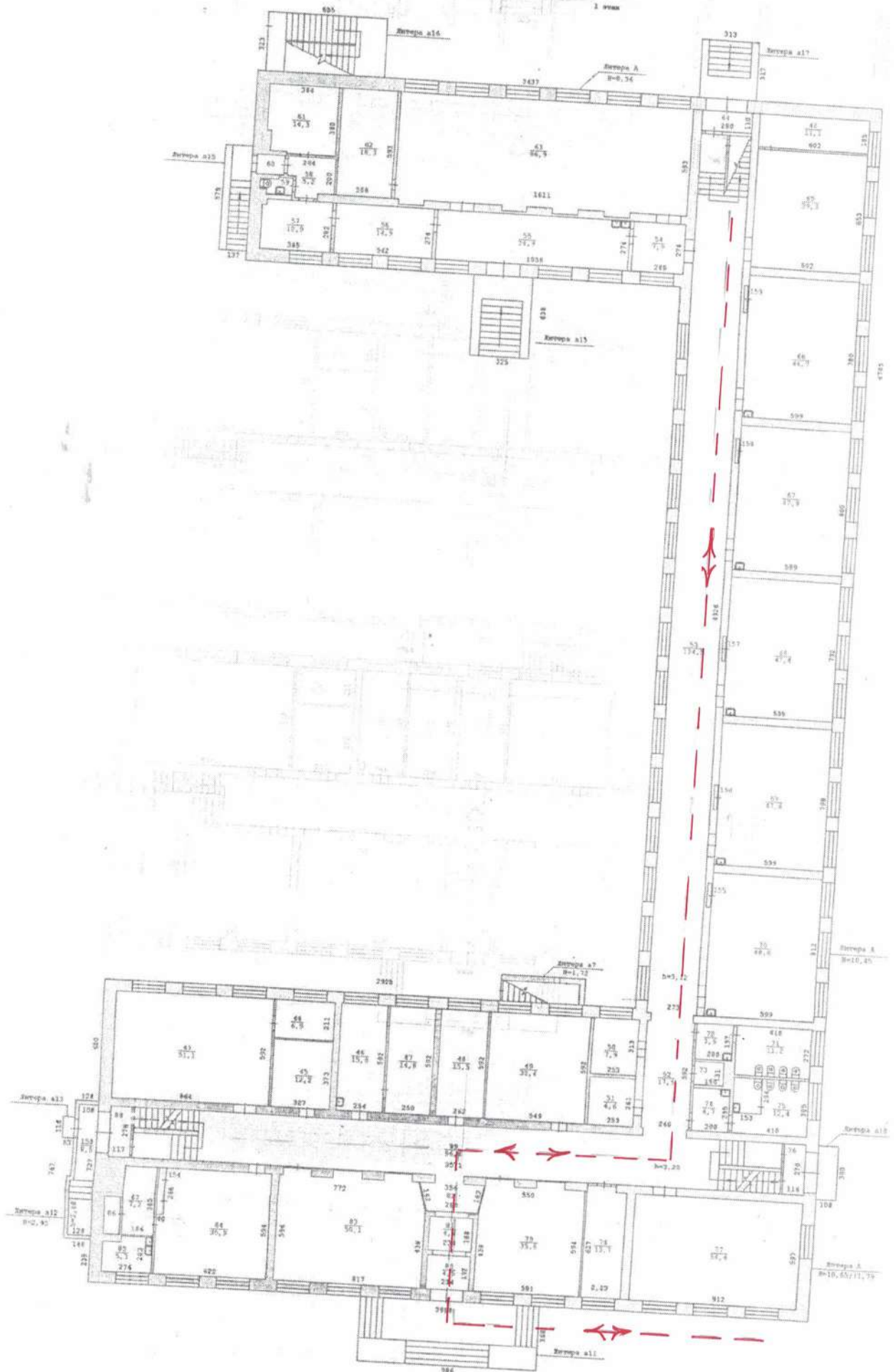


Фото № 1(26)(1)

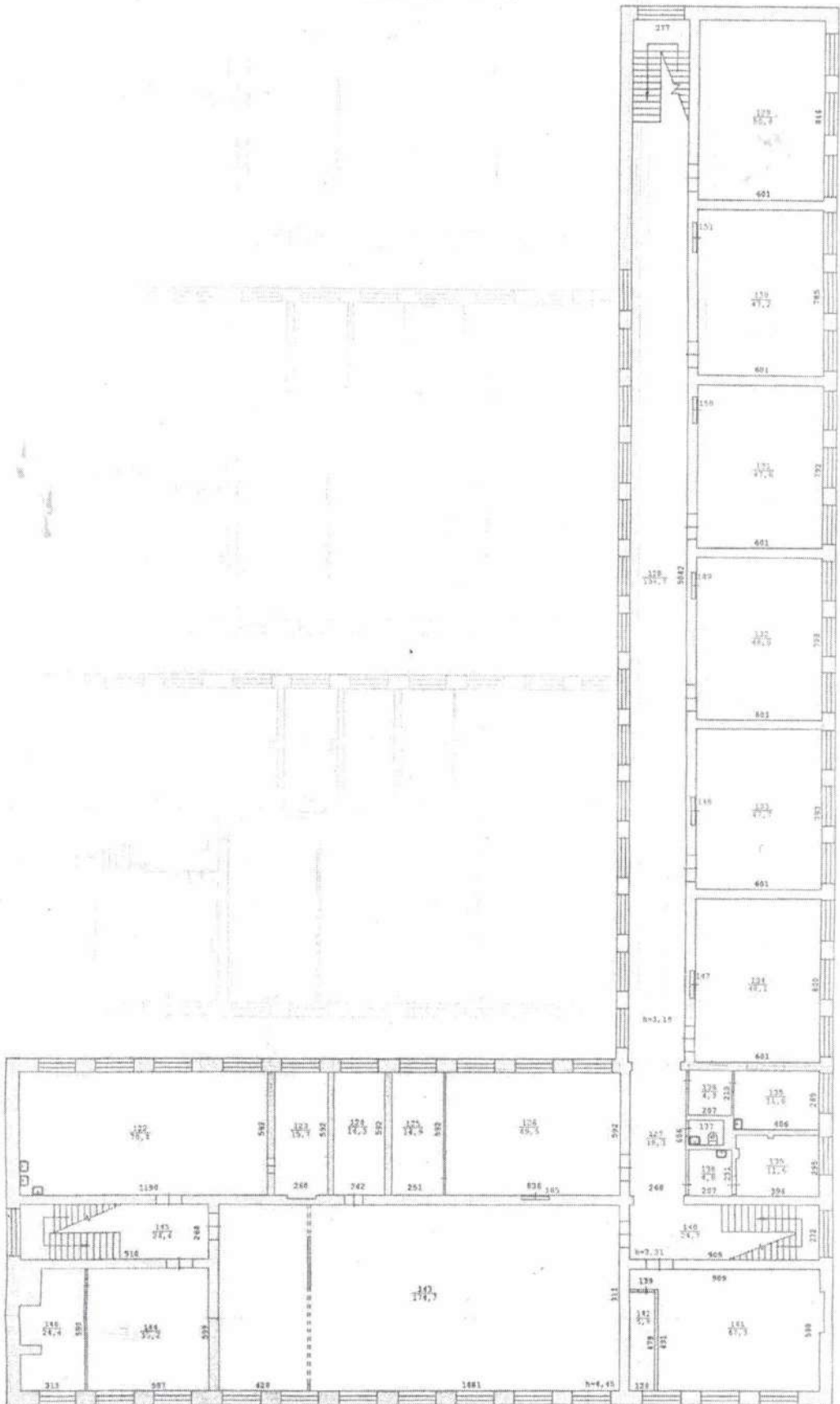


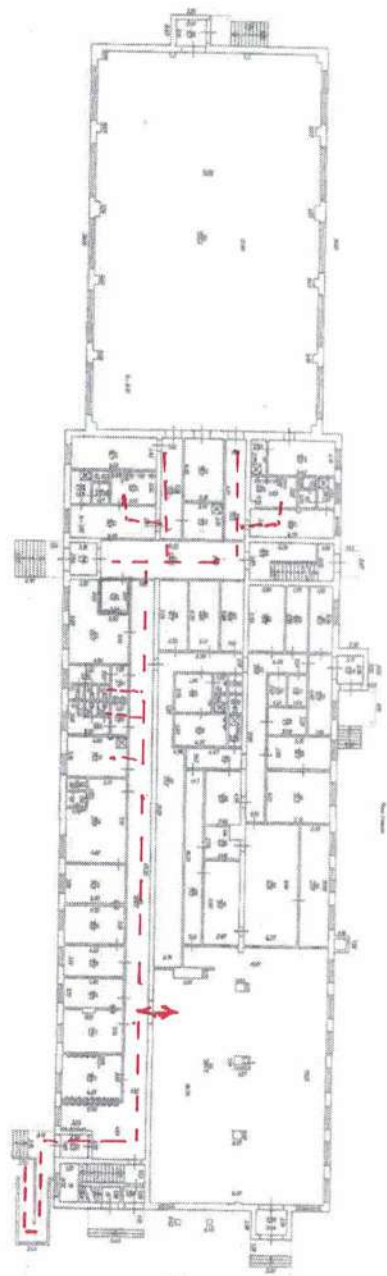
Room N/1(28)(1)



PLAN PRZEMIANKI WYKONAWCZY
(PRZEPROJEKTOWANIE PRZEZ BIURO)
M 1/200

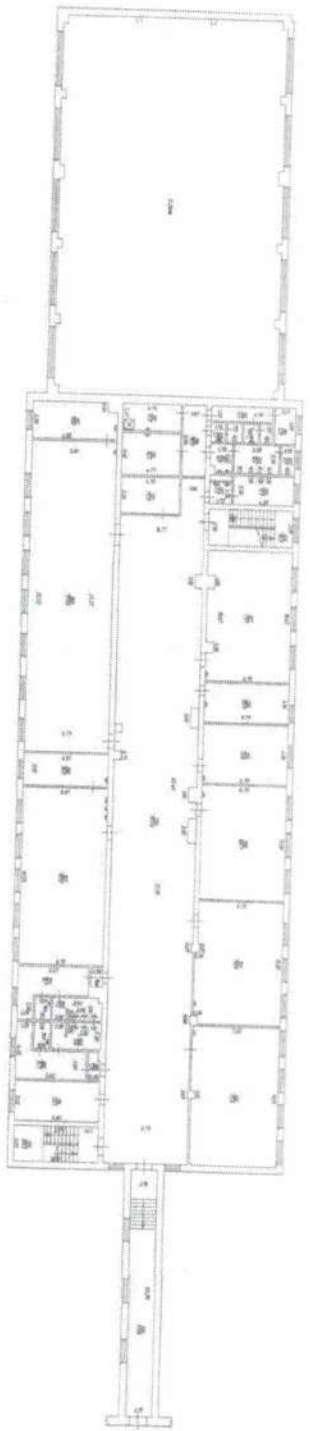
1.0000





12
11
10
9
8

Scale	1:1000
North	0°
Sheet	...
Date	...
Author	...
Editor	...
Printer	...
Sheet No.	...
Sheet Name	...



Map of the Town of ...

**ДОКУМЕНТ ПОДПИСАН
ЭЛЕКТРОННОЙ ПОДПИСЬЮ**

СВЕДЕНИЯ О СЕРТИФИКАТЕ ЭП

Сертификат 151888114763158279608975876681060942203612702693

Владелец Харланов Игорь Анатольевич

Действителен с 01.02.2023 по 01.02.2024