

**ПАСПОРТ ДОСТУПНОСТИ  
ОБЪЕКТА СОЦИАЛЬНОЙ ИНФРАСТРУКТУРЫ СВЕРДЛОВСКОЙ ОБЛАСТИ**

№ 2

«25» сентябрь 2023 г.

**1. Общие сведения об объекте**

- 1.1. Вид (наименование) объекта: « Средняя общеобразовательная школа № 14»  
1.2. Полный почтовый адрес объекта: 623380 Свердловская область г. Полевской , мкр.Черемушки , д. 19  
1.3. Сведения о размещении объекта:  
- отдельно стоящее здание 2 этажа, 945,5 кв.  
- часть здания \_\_\_\_\_ этажей (или на \_\_\_\_\_ этаже), \_\_\_\_\_ кв.м  
- наличие прилегающего земельного участка (да, нет); \_\_\_\_\_ кв.м  
1.4. Год постройки здания 1964, последнего капитального ремонта не проводился  
1.5. Дата предстоящих плановых ремонтных работ: текущего не планируется капитального не планируется

**Сведения об организации, расположенной на объекте**

- 1.6. Название организации (учреждения), (полное юридическое наименование – согласно Уставу, краткое наименование)Муниципальное бюджетное общеобразовательное учреждение Полевского городского округа «Средняя общеобразовательная школа № 14» МБОУ ПГО «СОШ № 14»  
1.7. Юридический адрес организации (учреждения), телефон, e-mail  
623380 Свердловская область г. Полевской , ул. Черемушки , д. 19 , тел. (34350)33090 , e-mail; polev\_14@ Rambler.ru  
1.8. Основание для пользования объектом (оперативное управление, аренда, собственность) оперативное управление  
1.9. Форма собственности (государственная, негосударственная) государственная  
1.10. Территориальная принадлежность (федеральная, региональная, муниципальная) муниципальная  
1.11. Вышестоящая организация (наименование) орган местного самоуправления Управление образованием Полевского городского округа ( ОМС Управление образованием ПГО)  
1.12. Адрес вышестоящей организации, другие координаты (полный почтовый адрес, e-mail) 623380 Свердловская область , г. Полевской , ул. Коммунистическая , д.23а тел.(34350)54880 , e-mail; polevuo@mail.ru

**2. Характеристика деятельности организации на объекте (по обслуживанию населения)**

- 2.1 Сфера деятельности (здравоохранение, образование, социальная защита, физическая культура и спорт, культура, связь и информация, транспорт, жилой фонд, потребительский рынок и сфера услуг, места приложения труда (специализированные предприятия и организации, специальные рабочие места для инвалидов)) образование  
2.2 Категории обслуживаемого населения по возрасту: (дети, взрослые трудоспособного возраста, пожилые; все возрастные категории) дети  
2.3 Категории обслуживаемых инвалидов: инвалиды на коляске, инвалиды с патологией опорно-двигательного аппарата, по зрению, по слуху, с умственной отсталостью не обслуживаются  
2.4 Виды услуг удовлетворение потребностей граждан в бесплатном получении начального общего , основного общего и среднего ( полного ) общего образования в соответствии с федеральным государственным образовательным стандартом ;  
Удовлетворение потребностей граждан в бесплатном получении начального общего, основного общего образования в специальных (коррекционных) классах для обучающихся с ограниченными возможностями здоровья (задержка психического развития) в соответствии с федеральными государственными образовательными стандартами  
2.5 Форма оказания услуг: (на объекте, с длительным пребыванием, с проживанием, на дому,

дистанционно) на объекте

2.6 Плановая мощность: посещаемость (количество обслуживаемых в день), вместимость, пропускная способность 200 человек (1964 год)

2.7 Участие в исполнении индивидуальной программы реабилитации инвалида, ребенка-инвалида (да, нет) да

### 3. Состояние доступности объекта

3.1 Путь следования к объекту пассажирским транспортом

(описать маршрут движения с использованием пассажирского транспорта)

автобусные маршруты № 11, 13К остановки «14 школа», «Площадь Победы».

наличие адаптированного пассажирского транспорта к объекту \_\_\_\_\_

3.2 Путь к объекту от ближайшей остановки пассажирского транспорта:

3.2.1 расстояние до объекта от остановки транспорта 100 – 150 метров

3.2.2 время движения (пешком) 5-10 минут от остановок общественного транспорта

3.2.3 наличие выделенного от проезжей части пешеходного пути (да, нет) да

3.2.4 Перекрестки: нерегулируемые; регулируемые, со звуковой сигнализацией, таймером; нет перекрестки нерегулируемые.

3.2.5 Информация на пути следования к объекту: акустическая, тактильная, визуальная; нет информации, указывающей пути следования к объекту, нет

3.2.6 Перепады высоты на пути (съезды с тротуара и др.): есть, нет (описать) есть

Их обустройство для инвалидов на коляске: да, нет (описать) нет

(пандусов для подъема и съезда нет)

### 3.3 Организация доступности объекта для инвалидов – форма обслуживания<\*>

№ стр о ки	Категория инвалидов (вид нарушения)	Вариант организации доступности объекта (формы обслуживания) <***>
1	Все категории инвалидов и маломобильных групп населения<***>	НЕТ
2	в том числе инвалиды:	НЕТ
3	передвигающиеся на креслах-колясках	Нет
4	с нарушениями опорно-двигательного аппарата	ду
5	с нарушениями зрения	НЕТ
6	с нарушениями слуха	нет
7	с умственными нарушениями	А

<\*> указывается один из вариантов ответа: «А» (доступность всех зон и помещений – универсальная); «Б» (специально выделенные для инвалидов участки и помещения); «ДУ» (дополнительная помощь сотрудника, услуги на дому, дистанционно); «Нет» (не организована доступность);

<\*\*\*> указывается худший из вариантов ответа.

### 3.4 Состояние доступности основных структурно-функциональных зон

№№ п/п	Основные структурно-функциональные зоны	Состояние доступности для основных категорий инвалидов<*>					
		К для передвигающихся на креслах- колясках	О с другими нарушениями опорно- двигательного аппарата	С с наруше- ниями зрения	Г с наруше- ниями слуха	У с умствен- ными наруше- ниями	Для всех категорий маломобильных групп населения <*>
1	Территория, прилегающая к зданию (участок)	нет	ду	нет	нет	дп	нет
2	Вход (входы) в здание	нет	ду	нет	дч	дп	нет
3	Путь (пути) движения внутри здания, включая пути эвакуации	нет	ду	нет	ду	дп	нет
4	Зона целевого назначения здания (целевого посещения объекта)	дч	ду	дч	дч	дп	ду
5	Санитарно-гигиенические помещения	дп	дч	ду	дп	дп	ду
6	Система информации и связи (на всех зонах)	нет	дп	нет	ду	дп	нет
7	Пути движения к объекту (от остановки транспорта)	нет	дч	дч	дп	дп	нет
8	Все зоны и участки	нет	ду	нет	нет	дп	нет

**3.5. ИТОГОВОЕ ЗАКЛЮЧЕНИЕ о состоянии доступности объекта социальной инфраструктуры:** объект не доступен для инвалидов на колясках, инвалидов по зрению, инвалидов по зрению, инвалидов по слуху; доступно условно для опорников



#### 4. Управленческое решение

##### 4.1. Рекомендации по адаптации основных структурных элементов объекта:

№ № п \п	Основные структурно-функциональные зоны	Рекомендации по адаптации объекта (вид работы)			
		не нужд ается	ремонт (текущий, капитальный); оснащение оборудованием	индивидуаль ное решение с техническим и средствами реабилитации	технические решения невозможны – организация альтернативн ой формы обслуживани я
1	2	3	4	5	6
1	Территория, прилегающая к зданию (участок)		Приобретение и установка визуальной информации, тактильных обозначений. Ремонт асфальтового покрытия. Оборудование автостоянки, ремонт и маркировка калитки		
2	Вход (входы) в здание		Установка поручней. Установка пандусов Установка светового и маяка,		
3	Путь (пути) движения внутри здания, включая пути эвакуации		направляющих полос, поручней, ремонт лестничных пролетов, поручни,		
4	Зона целевого назначения здания (целевого посещения объекта)		Монтаж пандусов, приобретение и установка тактильной и яркой визуальной информация	Приобретен ие спец. Оборудован ия для обучения инвалидов по зрению и слуху, оборудован ие в классах специальны х мест для инвалидов по слуху, зрению, колясочнико в.,	Обучение на дому
5	Санитарно- гигиенические помещения		Установка опорных поручней, кнопки вызова, тактильных обозначений, спец. Сантехники, расширение дверных проемов		

6	Система информации и связи (на всех зонах)		Установка световых маячков, ярких и тактильных знаков и табличек. Приобретение и установка световых и информационных табло.		
7	Пути движения к объекту (от остановки транспорта)		Установка световых маячков, ярких и тактильных знаков и табличек.		
8	<b>Все зоны и участки</b>		Капитальный ремонт, приобретении спецоборудования Составление проектно технической документации. Для полной доступности объекта для всех категорий инвалидов		

<\*> указываются конкретные рекомендации по каждой структурно-функциональной зоне

4.2. Период проведения работ не планируется

в рамках исполнения программы по реконструкции, ремонту существующего здания нет

(указывается наименование документа: программы, план)

4.3 Ожидаемый результат (по состоянию доступности) после выполнения работ по адаптации объекта \_\_\_\_\_

4.4. Для принятия решения требуется, не требуется (нужное подчеркнуть):

согласование \_\_\_\_\_

имеется заключение уполномоченной организации о состоянии доступности объекта

(наименование документа и выдавшей его организации, дата), прилагается заключения нет

4.5. Ознакомлен :

представители общественных организаций инвалидов

Полевская городская местная организация Свердловской области Общероссийской общественной организации «Всероссийское общество инвалидов»

Зам.председателя. Ларионова О.А.

4.6. Информация направлена в \_\_\_\_\_

Территориальный отраслевой исполнительный орган государственной власти Свердловской области  
Управление социальной политики  
Министерства социальной политики  
Свердловской области № 25

(наименование территориального исполнительного органа государственной власти Свердловской области)

23.10.2023.

(дата)

«Доступная среда Свердловской области».

Руководитель объекта:

директор МБОУ ПГО «СОШ №14» \_\_\_\_\_

/Харланов И.А./

Дата \_\_\_\_\_

4.7. Оценка результата исполнения программы, плана (по состоянию доступности) после выполнения работ по адаптации объекта:

Руководитель объекта:

директор МБОУ ПГО «СОШ №14» \_\_\_\_\_

/Харланов И.А./

(подпись)

Дата \_\_\_\_\_

УТВЕРЖДАЮ

Руководитель организации:  
Директор МБОУ ПГО «СОШ  
№ 14»

И.А. Харланов

«25» сентябрь 2023г.



**АНКЕТА**  
**(информация об объекте социальной инфраструктуры)**  
**К ПАСПОРТУ ДОСТУПНОСТИ ОСИ**  
**№ 2**

**1. Общие сведения об объекте**

- 1.1. Наименование (вид) объекта Муниципальное бюджетное общеобразовательное учреждение Полевского городского округа «Средняя общеобразовательная школа № 14»
- 1.2. Адрес объекта 623380 Свердловская область г, Полевской ул. Черемушки , 19
- 1.3. Сведения о размещении объекта:  
- отдельно стоящее здание 2 этажа, 945,5 кв.м.  
- часть здания \_\_\_\_\_ этажей (или на \_\_\_\_\_ этаже), \_\_\_\_\_ кв.м.
- 1.4. Год постройки здания 1964 , последнего капитального ремонта не проводился
- 1.5. Дата предстоящих плановых ремонтных работ: текущего не планируется , капитального не планируется

**сведения об организации, расположенной на объекте**

- 1.6. Название организации (учреждения), (полное юридическое наименование – согласно Уставу, краткое наименование) Муниципальное бюджетное общеобразовательное учреждение Полевского городского округа «Средняя общеобразовательная школа № 14». МБОУ ПГО «СОШ № 14».
- 1.7. Юридический адрес организации (учреждения)  
623380 Свердловская область г, Полевской ул. Черемушки , 19
- 1.8. Основание для пользования объектом (оперативное управление, аренда, собственность)  
оперативное управление
- 1.9. Форма собственности (государственная, негосударственная) государственная
- 1.10. Территориальная принадлежность (федеральная, региональная, муниципальная) муниципальная
- 1.11. Вышестоящая организация (наименование) орган местного самоуправления Управление образованием Полевского городского округа ( ОМС Управление образованием ПГО )
- 1.12. Адрес вышестоящей организации, другие координаты 623380 Свердловская область , г.Полевской ул. Коммунистическая , д. 23а , тел.(34350)54880 , e-mail: polevuo@mail.ru

**2. Характеристика деятельности организации на объекте**

- 2.1 Сфера деятельности (здравоохранение, образование, социальная защита, физическая культура и спорт, культура, связь и информация, транспорт, жилой фонд, потребительский рынок и сфера услуг, другое)  
образование
- 2.2 Виды оказываемых услуг удовлетворение потребностей граждан в бесплатном обучении начального общего , основного общего и среднего ( полного ) общего образования в соответствии с федеральным государственным образовательным стандартом ;  
удовлетворение потребностей граждан в бесплатном обучении начального общего , основного общего образования в специальных (коррекционных ) классах для обучающихся с



ограниченными возможностями здоровья (задержка психического развития в соответствии с федеральными государственными образовательными стандартами)

2.3 Форма оказания услуг: (на объекте, с длительным пребыванием, в т.ч. проживанием, на дому, дистанционно) нет

2.4 Категории обслуживаемого населения по возрасту: (дети, взрослые трудоспособного возраста, пожилые; все возрастные категории) дети

2.5 Категории обслуживаемых инвалидов: инвалиды, передвигающиеся на коляске, инвалиды с нарушениями опорно-двигательного аппарата; нарушениями зрения, нарушениями слуха, нарушениями умственного развития не обслуживаются

2.6 Плановая мощность: посещаемость (количество обслуживаемых в день), вместимость, пропускная способность 200 человек (1964 год)

2.7 Участие в исполнении ИПР инвалида, ребенка-инвалида (да, нет) да

### **3. Состояние доступности объекта для инвалидов и других маломобильных групп населения (МГН)**

#### **3.1 Путь следования к объекту пассажирским транспортом**

(описать маршрут движения с использованием пассажирского транспорта) автобусные маршруты № 11,13К остановки «14 школа», «Площадь Победы», наличие адаптированного пассажирского транспорта к объекту нет

#### **3.2 Путь к объекту от ближайшей остановки пассажирского транспорта:**

3.2.1 расстояние до объекта от остановки транспорта 100-150 м

3.2.2 время движения (пешком) 5-10 мин

3.2.3 наличие выделенного от проезжей части пешеходного пути (да, нет), да

3.2.4 Перекрестки: *нерегулируемые; регулируемые, со звуковой сигнализацией, таймером; нет* перекрестки не регулируются

3.2.5 Информация на пути следования к объекту: *акустическая, тактильная, визуальная; нет* информации, указывающей пути следования к объекту, нет

3.2.6 Перепады высоты на пути: *есть, нет* (описать) есть

Их обустройство для инвалидов на коляске: *да, нет*

нет (пандусов для подъема и съезда нет)

#### **3.3 Вариант организации доступности ОСИ (формы обслуживания)\* с учетом СП 35-101-2001**

№№ п/п	Категория инвалидов (вид нарушения)	Вариант организации доступности объекта
1.	<b>Все категории инвалидов и МГН</b>	внд
	<i>в том числе инвалиды:</i>	внд
2	передвигающиеся на креслах-колясках	внд
3	с нарушениями опорно-двигательного аппарата	дч
4	с нарушениями зрения	ду
5	с нарушениями слуха	ду
6	с нарушениями умственного развития	внд

\* - указывается один из вариантов: «А», «Б», «ДУ», «ВНД»

4. Управленческое решение (предложения по адаптации основных структурных элементов объекта)

№ № п \п	Основные структурно-функциональные зоны	Рекомендации по адаптации объекта (вид работы)			
		не нужда ется	ремонт (текущий, капитальный); оснащение оборудованием	индивидуальное решение с техническими средствами реабилитации	технические решения невозможны – организация альтернативной формы обслуживания
1	2	3	4	5	6
1	Территория, прилегающая к зданию (участок)		Приобретение и установка визуальной информации, тактильных обозначений. Ремонт асфальтового покрытия. Оборудование автостоянки, ремонт и маркировка калитки		
2	Вход (входы) в здание		Установка поручней. Установка пандусов Установка светового и маяка,		
3	Путь (пути) движения внутри здания, включая пути эвакуации		направляющих полос, поручней, ремонт лестничных пролетов, поручни,		
4	Зона целевого назначения здания (целевого посещения объекта)		Монтаж пандусов, приобретение и установка тактильной и яркой визуальной информация	Приобретение спец. Оборудования для обучения инвалидов по зрению и слуху, оборудование в классах специальных мест для инвалидов по слуху, зрению, колясочников.,	Обучение на дому
5	Санитарно-гигиенические помещения		Установка опорных поручней, кнопки вызова, тактильных обозначений, спец. Сантехники, расширение дверных проемов\		
6	Система информации и связи (на всех зонах)		Установка световых маячков, ярких и тактильных знаков и табличек. Приобретение и установка световых и информационных табло.		
1	2	3	4	5	6



7	Пути движения к объекту (от остановки транспорта)		Установка световых маячков, ярких и тактильных знаков и табличек.		
8	<b>Все зоны и участки</b>		Капитальный ремонт, приобретения спецоборудования Составление проектно технической документации. Для полной доступности объекта для всех категорий инвалидов	Инструктаж сотрудников по оказанию ситуационной помощи инвалидам всех категорий	

\* - указывается один из вариантов (видов работ): не нуждается; ремонт (текущий, капитальный); индивидуальное решение с ТСР; технические решения невозможны – организация альтернативной формы обслуживания

**Размещение информации на Карте доступности субъекта РФ согласовано \_\_\_\_\_**

*(подпись, Ф.И.О., должность; координаты для связи уполномоченного представителя объекта)*

УТВЕРЖДАЮ  
Руководитель ОСЗН

«25» сентября 2023г.

**АКТ ОБСЛЕДОВАНИЯ  
объекта социальной инфраструктуры  
К ПАСПОРТУ ДОСТУПНОСТИ ОСИ**

№ 2

МБОУ ПГО «СОШ № 14»  
г.Полевской ул. Черемушки, 19

«25» сентября 2023 г.

**1. Общие сведения об объекте**

- 1.1. Наименование (вид) объекта Муниципальное бюджетное общеобразовательное учреждение Полевского городского округа «Средняя общеобразовательная школа № 14»
- 1.2. Адрес объекта 623380 Свердловская область г. Полевской ул. Черемушки, 19
- 1.3. Сведения о размещении объекта:  
- отдельно стоящее здание 2 этажей, 945,5 кв.м  
- часть здания \_\_\_\_\_ этажей (или на \_\_\_\_\_ этаже), \_\_\_\_\_ кв.м  
- наличие прилегающего земельного участка (да, нет); \_\_\_\_\_ кв.м
- 1.4. Год постройки здания 1964, последнего капитального ремонта не проводился
- 1.5. Дата предстоящих плановых ремонтных работ: *текущего не планируется, капитального не планируется*
- 1.6. Название организации (учреждения), (полное юридическое наименование – согласно Уставу, краткое наименование) Муниципальное бюджетное общеобразовательное учреждение Полевского городского округа «Средняя общеобразовательная школа № 14» МБОУ ПГО «СОШ № 14»
- 1.7. Юридический адрес организации (учреждения) 623380 Свердловская область г. Полевской ул. Черемушки, 19

**2. Характеристика деятельности организации на объекте**

- 2.1 Сфера деятельности (здравоохранение, образование, социальная защита, физическая культура и спорт, культура, связь и информация, транспорт, жилой фонд, потребительский рынок и сфера услуг, места приложения труда (специализированные предприятия и организации, специальные рабочие места для инвалидов)) образование
- 2.2 Категории обслуживаемого населения по возрасту: (дети, взрослые трудоспособного возраста, пожилые; все возрастные категории) дети
- 2.3 Категории обслуживаемых инвалидов: инвалиды на коляске, инвалиды с патологией опорно-двигательного аппарата, по зрению, по слуху, с умственной отсталостью не обслуживаются
- 2.4 Виды услуг удовлетворение потребностей граждан в бесплатном получении начального общего, основного общего и среднего (полного) общего образования в соответствии с федеральным государственным образовательным стандартом ;  
Удовлетворение потребностей граждан в бесплатном получении начального общего, основного общего образования в специальных (коррекционных) классах для обучающихся с ограниченными возможностями здоровья (задержка психического развития) в соответствии с федеральными государственными образовательными стандартами
- 2.5 Форма оказания услуг: (на объекте, с длительным пребыванием, с проживанием, на дому, дистанционно) на объекте
- 2.6 Плановая мощность: посещаемость (количество обслуживаемых в день), вместимость, пропускная способность 200 человек (1964 год)
- 2.7 Участие в исполнении индивидуальной программы реабилитации инвалида, ребенка-инвалида (да, нет) да

### 3. Состояние доступности объекта

3.1 Путь следования к объекту пассажирским транспортом  
(описать маршрут движения с использованием пассажирского транспорта)  
автобусные маршруты № 11, 13К остановки «14 школа», «Площадь Победы».

наличие адаптированного пассажирского транспорта к объекту \_\_\_\_\_

3.2 Путь к объекту от ближайшей остановки пассажирского транспорта:

3.2.1 расстояние до объекта от остановки транспорта 100 – 150 метров

3.2.2 время движения (пешком) 5-10 минут от остановок общественного транспорта

3.2.3 наличие выделенного от проезжей части пешеходного пути (да, нет) да

3.2.4 Перекрестки: нерегулируемые; регулируемые, со звуковой сигнализацией, таймером; нет перекрестки нерегулируемые.

3.2.5 Информация на пути следования к объекту: акустическая, тактильная, визуальная; нет информации, указывающей пути следования к объекту, нет

3.2.6 Перепады высоты на пути (съезды с тротуара и др.): есть, нет (описать) есть

Их обустройство для инвалидов на коляске: да, нет (описать) нет

(пандусов для подъема и съезда нет)

#### 3.2 Путь к объекту от ближайшей остановки пассажирского транспорта:

3.2.1 расстояние до объекта от остановки транспорта 100-150 м

3.2.2 время движения (пешком) 5-10 мин

3.2.3 наличие выделенного от проезжей части пешеходного пути (да, нет), да

3.2.4 Перекрестки: нерегулируемые; регулируемые, со звуковой сигнализацией, таймером; нет перекрестки нерегулируемые

3.2.5 Информация на пути следования к объекту: акустическая, тактильная, визуальная; нет информации, указывающей пути следования к объекту, нет

3.2.6 Перепады высоты на пути: есть, нет (описать) есть

Их обустройство для инвалидов на коляске: да, нет нет ( пандусов для подъема и съезда нет)

#### 3.3 Организация доступности объекта для инвалидов – форма обслуживания

№№ п/п	Категория инвалидов (вид нарушения)	Вариант организации доступности объекта (формы обслуживания)*
1.	<b>Все категории инвалидов и МГН</b>	внд
	<i>в том числе инвалиды:</i>	внд
2	передвигающиеся на креслах-колясках	внд
3	с нарушениями опорно-двигательного аппарата	дч
4	с нарушениями зрения	ду
5	с нарушениями слуха	ду
6	с нарушениями умственного развития	а

\* - указывается один из вариантов: «А», «Б», «ДУ», «ВНД»



### 3.4 Состояние доступности основных структурно-функциональных зон

№ № п/п	Основные структурно-функциональные зоны	Состояние доступности, в том числе для основных категорий инвалидов**	Приложение	
			№ на плане	№ фото
1	Территория, прилегающая к зданию (участок)	нет		2,3
2	Вход (входы) в здание	нет		1
3	Путь (пути) движения внутри здания (в т.ч. пути эвакуации)	нет		5,7,11
4	Зона целевого назначения здания (целевого посещения объекта)	дч		4
5	Санитарно-гигиенические помещения	дп		8
6	Система информации и связи (на всех зонах)	ду		
7	Пути движения к объекту (от остановки транспорта)	нет		

**3.5. ИТОГОВОЕ ЗАКЛЮЧЕНИЕ о состоянии доступности ОСИ:** \_ объект не доступен для инвалидов на колясках, инвалидов по зрению, инвалидов по зрению, инвалидов по слуху; доступно условно для опорников

#### 4. Управленческое решение (проект)

##### 4.1. Рекомендации по адаптации основных структурных элементов объекта:

№ № п \п	Основные структурно-функциональные зоны	Рекомендации по адаптации объекта (вид работы)			
		не нуж дает ся	ремонт (текущий, капитальный); оснащение оборудованием	индивидуальн ое решение с техническими средствами реабилитации	технические решения невозможны – организация альтернативн ой формы обслуживани я
1	2	3	4	5	6
1	Территория, прилегающая к зданию		текущий		
2	Вход (входы) в здание		текущий		
3	Путь (пути) движения внутри здания, включая пути эвакуации		текущий		
4	Зона целевого назначения здания (целевого посещения объекта)		капитальный	Приобретение спец. Оборудования для обучения инвалидов по зрению и слуху, оборудование в классах специальных мест для инвалидов по слуху, зрению, колясочников.,	Обучение на дому
5	Санитарно-гигиенические помещения		капитальный		Расхищение не возможно
6	Система информации и связи (на всех зонах)		оснащение оборудованием		
7	Пути движения к объекту (от остановки транспорта)		оснащение оборудованием		
8	<b>Все зоны и участки</b>		Капитальный ремонт, приобретения спец оборудования Составление проектной технической документации. Для полной доступности объекта для всех категорий инвалидов	Инструктаж сотрудников по оказанию ситуационной помощи инвалидам всех категорий	

4.2. Период проведения работ \_\_\_\_\_  
в рамках исполнения \_\_\_\_\_

4.3 Ожидаемый результат (по состоянию доступности) после выполнения работ по адаптации

Оценка результата исполнения программы, плана (по состоянию доступности) \_\_\_\_\_

4.4. Для принятия решения требуется, не требуется (нужное подчеркнуть):

4.4.1. согласование на Комиссии \_\_\_\_\_  
(наименование Комиссии по координации деятельности в сфере обеспечения доступной среды жизнедеятельности для инвалидов и других МГН)

4.4.2. согласование работ с надзорными органами (в сфере проектирования и строительства, архитектуры, охраны памятников, другое - указать)

4.4.3. техническая экспертиза; разработка проектно-сметной документации;

4.4.4. согласование с вышестоящей организацией (собственником объекта);

4.4.5. согласование с общественными организациями инвалидов нет \_\_\_\_\_;

4.4.6. другое \_\_\_\_\_

Имеется заключение уполномоченной организации о состоянии доступности объекта (наименование документа и выдавшей его организации, дата), прилагается

4.7. Информация может быть размещена (обновлена) на Карте доступности субъекта РФ

(наименование сайта, портала)

### 5. Особые отметки

#### ПРИЛОЖЕНИЯ:

Результаты обследования:

- |  |                  |
|--|------------------|
| 1. Территории, прилегающей к объекту       | на 1 (один) л.   |
| 2. Входа (входов) в здание                 | на 1 (один) л.   |
| 3. Путей движения в здании                 | на 1 (один) л.   |
| 4. Зоны целевого назначения объекта        | на 1 (один) л.   |
| 5. Санитарно-гигиенических помещений       | на 1 (один) л.   |
| 6. Системы информации (и связи) на объекте | на 1 (один) л.   |
| Результаты фотофиксации на объекте _____   | на 9 (девять) л. |
| Поэтажные планы, паспорт БТИ _____         | на 2 (два) л.    |

Другое (в том числе дополнительная информация о путях движения к объекту)

Схема организации дорожного движения и маршрутов движения детей \_\_\_\_\_ на 1 (один) л.

Руководитель

рабочей группы зам. дир. по АХР Истринка В.А. Иф-

Члены рабочей группы:

зам. дир. по ВР Казюшкин И.В.

(Должность, Ф.И.)

В том числе:

представители общественных организаций инвалидов

Полевская городская местная организация Свердловской области Общероссийской общественной организации «Всероссийское общество инвалидов»

Зам.председателя. Ларионова О.Б. \_\_\_\_\_



представители организации, расположенной на объекте

(Должность, Ф.И.О.)

(Подпись)

Управленческое решение согласовано « \_\_\_\_\_ » \_\_\_\_\_ 20\_\_ г. (протокол № \_\_\_\_\_)  
Комиссией (название) \_\_\_\_\_



**I Результаты обследования:**

**1. Территории, прилегающей к зданию (участка)**

Муниципальное бюджетное общеобразовательное учреждение Полевского городского округа  
«Средняя общеобразовательная школа № 14» МБОУ ПГО «СОШ № 14  
623380 Свердловская область г. Полевской ул. Черемушки, 19

№ п/п	Наименование функционального-планировочного элемента	Наличие элемента		Выявленные нарушения и замечания		Работы по адаптации объектов		
		есть/нет	№ на плане	№ фото	Содержание	Значимость для инвалида (категория)	Содержание	Виды работ
1.1	Вход (входы) на территорию	есть		1	СП 59.13330.2020 п.п. 5.1.3 Нет информации об объекте, нет маркировки., завышен бордюр	К, С, Г, О	Понижение бордюра, Приобретение и установка визуальной информации, тактильных обозначений,	Текущий ремонт
1.2	Путь (пути) движения на территории	есть		7	СП 59.13330.2020 п.п. 5.1.5. не ровное асфальтовое покрытие, перепады высоты		Ремонт асфальтового покрытия, устранение перепадов высоты,	
1.3	Лестница (наружная)	нет		1	-	-	-	-
1.4	Пандус (наружный)	нет			-	-	-	-
1.5	Автостоянка и парковка	нет			СП 59.13330.2020 п.п. 5.2.. Нет автостоянки		..Оборудование автостоянки,	Текущий ремонт
	ОБЩИЕ требования к зоне				СП 59.13330.2020 п.п. 5.2, 5.1.5, 5.1.3 не соответствует		Приобретение и установка визуальной информации, тактильных обозначений	

**II Заключение по зоне:**

Наименование структурно-функциональной зоны	Состояние доступности* (к пункту 3.4 Акта обследования ОСИ)	Приложение		Рекомендации по адаптации (вид работы)** к пункту 4.1 Акта обследования ОСИ
		№ на плане	№ фото	
Территории, прилегающей к зданию	внд		1,2,3	Текущий ремонт

Комментарий к заключению не доступно для инвалидов на колясках, инвалидов по зрению, инвалидов по слуху.

**I Результаты обследования:**

**2. Входа (входов) в здание**

Муниципальное бюджетное общеобразовательное учреждение Полевского городского округа  
«Средняя общеобразовательная школа № 14» МБОУ ПГО «СОШ № 14  
623380 Свердловская область г. Полевской ул. Черемушки, 19

№ п/п	Наименование функционально-планировочного элемента	Наличие элемента		Выявленные нарушения и замечания		Работы по адаптации объектов		
		есть/нет	№ на плане	№ фото	Содержание	Значимо для инвалида (категория)	Содержание	Виды работ
2.1	Лестница (наружная)	есть		1	СП 59.13330.2020 п.п. 6.1.1 неровности ступеней	все	тактильная плитка, ремонт ступеней	Кап. ремонт
2.2	Пандус (наружный)	нет			СП 59.13330.2020 п.п. 6.1. Нет пандуса,	К,С	Устройство подъема	Кап. ремонт
2.3	Входная площадка (перед дверью)	есть		1	Неровности покрытия		Ремонт входной площадки	
2.4	Дверь (входная)	есть		1	Отсутствует световой и звуковой маяк,	С,Г	Установка светового и звукового маяка,	При финансировании
2.5	Тамбур	есть			-	-	-	-
	ОБЩИЕ требования к зоне				Не соответствует СП 59.13330.2020 п.п. 6.1		Установка пандусов Установка светового и маяка, манкировка лестниц, тактильная плитка,	

**II Заключение по зоне:**

Наименование структурно-функциональной зоны	Состояние доступности* (к пункту 3.4 Акта обследования ОСИ)	Приложение		Рекомендации по адаптации (вид работы)** к пункту 4.1 Акта обследования ОСИ
		№ на плане	№ фото	
<b>Входа (входов) в здание</b>	внд		1	Текущий ремонт

**Комментарий к заключению:** \_\_\_ не доступно для инвалидов на колясках и инвалидов по зрению



**I Результаты обследования:****3. Пути (путей) движения внутри здания (в т.ч. путей эвакуации)**

Муниципальное бюджетное общеобразовательное учреждение Полевского городского округа «Средняя общеобразовательная школа № 14» МБОУ ПГО «СОШ № 14  
623380 Свердловская область г. Полевской ул. Черемушки, 19

№ п/п	Наименование функционально-планировочного элемента	Наличие элемента			Выявленные нарушения и замечания		Работы по адаптации объектов	
		есть/нет	№ на плане	№ фото	Содержание	Значимо для инвалида	Содержание	Виды работ
3.1	Коридор (вестибюль, зона ожидания, галерея, балкон)	есть		7	Нет маркировки, экран текстовых табло для дублирования звуковой информации		Установка маркировки, экран текстовых табло для дублирования звуковой информации.	Тек.ремонт, ТСР
3.2	Лестница (внутри здания)	есть		11	Поручни с одной стороны, нет маркировки, нет устройство подъема	О, С	Установка поручней, маркировка, устройство подъема	Капитальный ремонт ТСР
3.3	Пандус (внутри здания)	нет			Нет пандуса	К,О,С	Приобретение технического средства	Техническое решение не возможно
3.4	Лифт пассажирский	нет			-	-	-	-
3.5	Дверь	есть			-	-	-	-
3.6	Пути эвакуации (в т.ч. зоны безопасности)	есть		5	нет направляющих полос,, нет пандуса	С	Установка поручней, направляющих полос	Капитальный ремонт
	ОБЩИЕ требования к зоне				Составление проектно технической документации. Для полной доступности объекта для всех категорий инвалидов		Установка поручней, направляющих полос, Приобретение технического средства, Установка маркировки, экран текстовых табло для дублирования звуковой информации.	

**II Заключение по зоне:**

Наименование структурно-функциональной зоны	Состояние доступности* (к пункту 3.4 Акта обследования ОСИ)	Приложение		Рекомендации по адаптации к пункту 4.1 Акта обследования ОСИ
		№ на плане	№ фото	
Пути (путей) движения внутри здания	внд	!	5,11	Текущий

**Комментарий к заключению:** не доступно для инвалидов на колясках и инвалидов по зрению



**I Результаты обследования:**

**4. Зоны целевого назначения здания (целевого посещения объекта)**

Муниципальное бюджетное общеобразовательное учреждение Полевского городского округа  
«Средняя общеобразовательная школа № 14» МБОУ ПГО «СОШ № 14»  
623380 Свердловская область г. Полевской ул. Черемушки, 19

№ п/п	Наименование функционально-планировочного элемента	Наличие элемента			Выявленные нарушения и замечания		Работы по адаптации объектов	
		есть/нет	№ на плане	№ фото	Содержание	Значимо для инвалида	Содержание	Виды работ
4.1	Кабинетная форма обслуживания	есть		4	Отсутствует тактильная и яркой визуальная информация на дверях кабинетов. Отсутствие спец. Оборудования для глухих и слабослышащих. Завышенные пороги	К, О, С, Г	приобретение и установка тактильной и яркой визуальной информации. Приобретение спец. Оборудования для обучения инвалидов по зрению и слуху, оборудование в классах специальных мест для инвалидов по слуху, зрению, колясочников.,	Кап. ремонт
4.4	Форма обслуживания с перемещением по маршруту	есть		7				
4.5	Кабина индивидуального обслуживания	есть		8				
4.2	Зальная форма обслуживания	нет				-		Тек. ремонт
4.3	Прилавочная форма обслуживания	нет				-		-
	ОБЩИЕ требования к зоне	СП 59.13330.2020 п.п. 8.2. Не соответствует			приобретение и установка тактильной и яркой визуальной информации. Приобретение спец. Оборудования для обучения инвалидов по зрению и слуху, оборудование в классах специальных мест для инвалидов по слуху, зрению, колясочников.,			

**II Заключение по зоне:**

Наименование структурно-функциональной зоны	Состояние доступности*	Приложение		Рекомендации по адаптации (вид работы)** к пункту 4.1 Акта обследования ОСИ
		№ на плане	№ фото	
Зоны целевого назначения здания	ду		4,7,8	Капитальный ремонт, приобретение оборудования

Комментарий к заключению доступно условно в том числе обучение на дому.

**I Результаты обследования:**

**5. Санитарно-гигиенических помещений**

Муниципальное бюджетное общеобразовательное учреждение Полевского городского округа  
«Средняя общеобразовательная школа № 14» МБОУ ПГО «СОШ № 14»  
623380 Свердловская область г. Полевской ул. Черемушки, 19

№ п/п	Наименование функционально-планировочного элемента	Наличие элемента		Выявленные нарушения и замечания		Работы по адаптации объектов		
		есть/нет	№ на плане	№ фото	Содержание	Значимость для инвалида	Содержание	Виды работ
5.1	Туалетная комната	есть		8	СП 59.13330.2020: - п.п.6.3.3 Не соответствует	К,С	Установка поручней, кнопка вызова и иного оборудования, расширение туалетной кабинки	капитальный
5.2	Душевая/ванная комната	нет			-	-	-	-
5.3	Бытовая комната (гардеробная)	нет			-	-	-	-
	ОБЩИЕ требования к зоне	есть	СП 59.13330.2020: - п.п.6.3.3 Не соответствует		Установка поручней, кнопка вызова и иного оборудования, расширение туалетной кабинки			

**II Заключение по зоне:**

Наименование структурно-функциональной зоны	Состояние доступности* (к пункту 3.4 Акта обследования ОСИ)	Приложение		Рекомендации по адаптации (вид работы)** к пункту 4.1 Акта обследования ОСИ
		№ на плане	№ фото	
Санитарно-гигиенических помещений	ду		8	Капитальный ремонт, расширение кабинки-

Комментарий к заключению: доступно условно.

**I Результаты обследования:****6. Системы информации на объекте**

Муниципальное бюджетное общеобразовательное учреждение Полевского городского округа «Средняя общеобразовательная школа № 14» МБОУ ПГО «СОШ № 14 623380 Свердловская область г. Полевской ул. Черемушки, 19

№ п/п	Наименование функционально-планировочного элемента	Наличие элемента		Выявленные нарушения и замечания		Работы по адаптации объектов		
		есть/нет	№ на плане	№ фото	Содержание	Значимость для инвалида	Содержание	Виды работ
6.1	Визуальные средства	есть				К, С, О		
6.2	Акустические средства	нет			Нет Акустические средства			
6.3	Тактильные средства	есть		12	Нет Тактильные средства			
	ОБЩИЕ требования к зоне				СП 59.13330.2020: п.п.6.5 Не соответствует		Приобретение оборудования	

**II Заключение по зоне:**

Наименование структурно-функциональной зоны	Состояние доступности* (к пункту 3.4 Акта обследования ОСИ)	Приложение		Рекомендации по адаптации (вид работы)** к пункту 4.1 Акта обследования ОСИ
		№ на плане	№ фото	
Системы информации на объекте	внд		12	Установка оборудования

**Комментарий к заключению:** не доступно для инвалидов на колясках, инвалидов по зрению, инвалидов по слуху для остальных условно доступно.





КНИЖКА  
ВАСОБА  
ДЕПОРТАТА  
1997  
1000  
70-70001

Рос N 2 (1)





Ромо а/2 (2)





Forma n. 2 (3)



Кабинет  
начальных  
классов

1

Фото № 2 (4)





Роман 2 (5)





Room 2(2)





Pomona 2 (8)





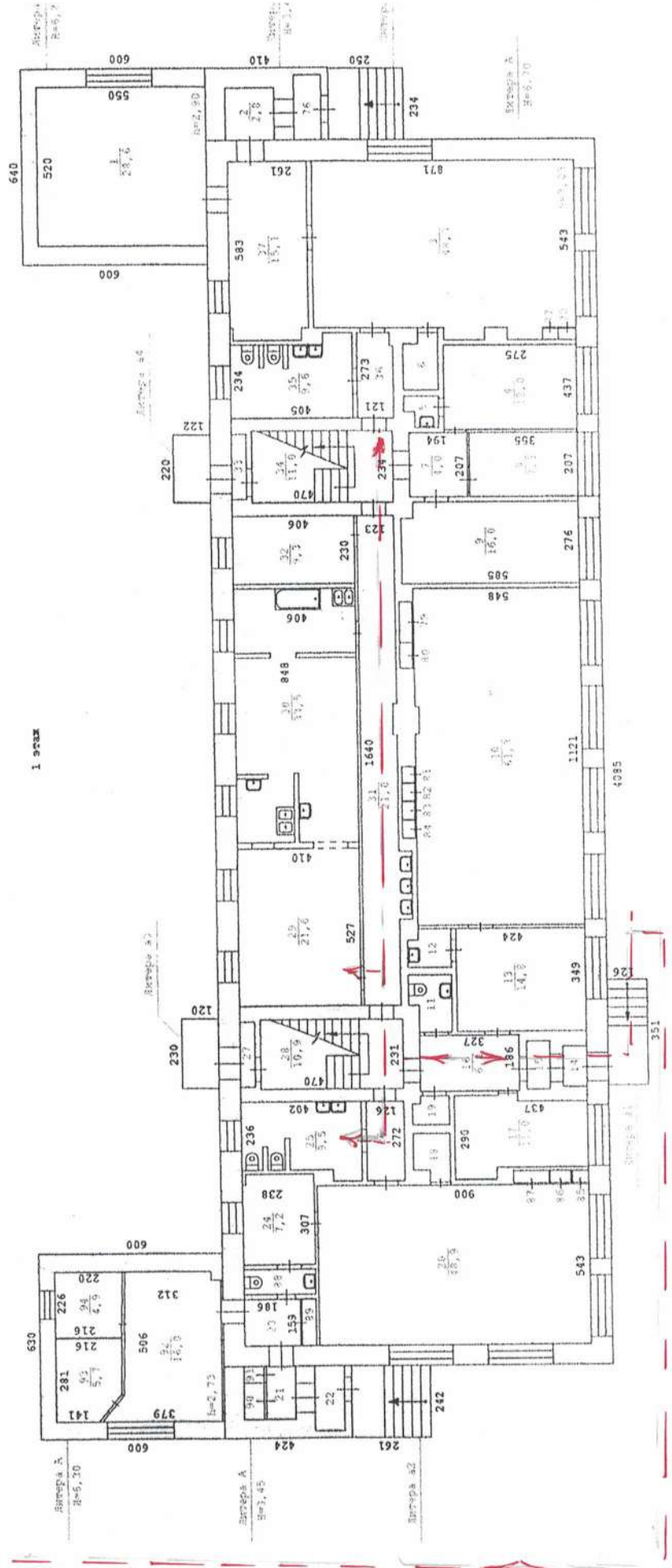
Pomo N 2 (B)



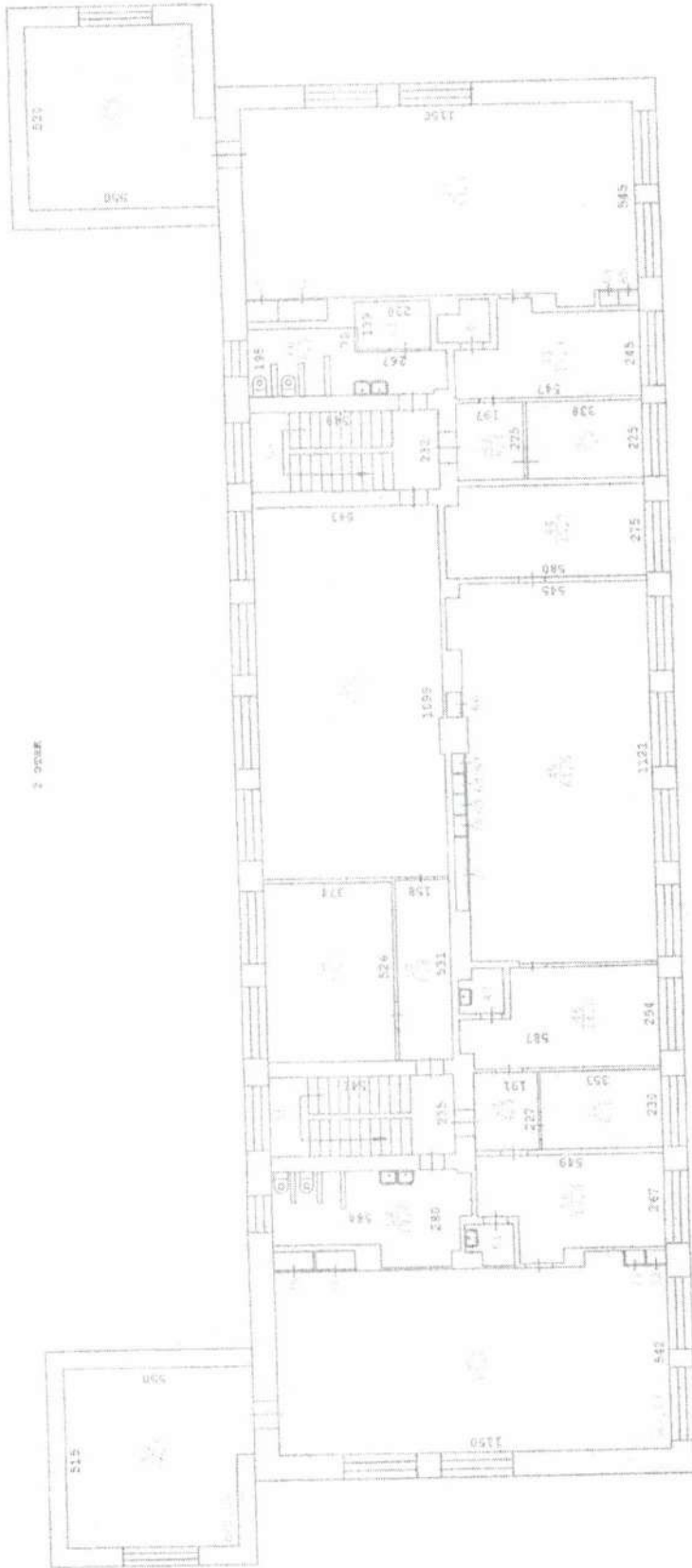




Приложение 2

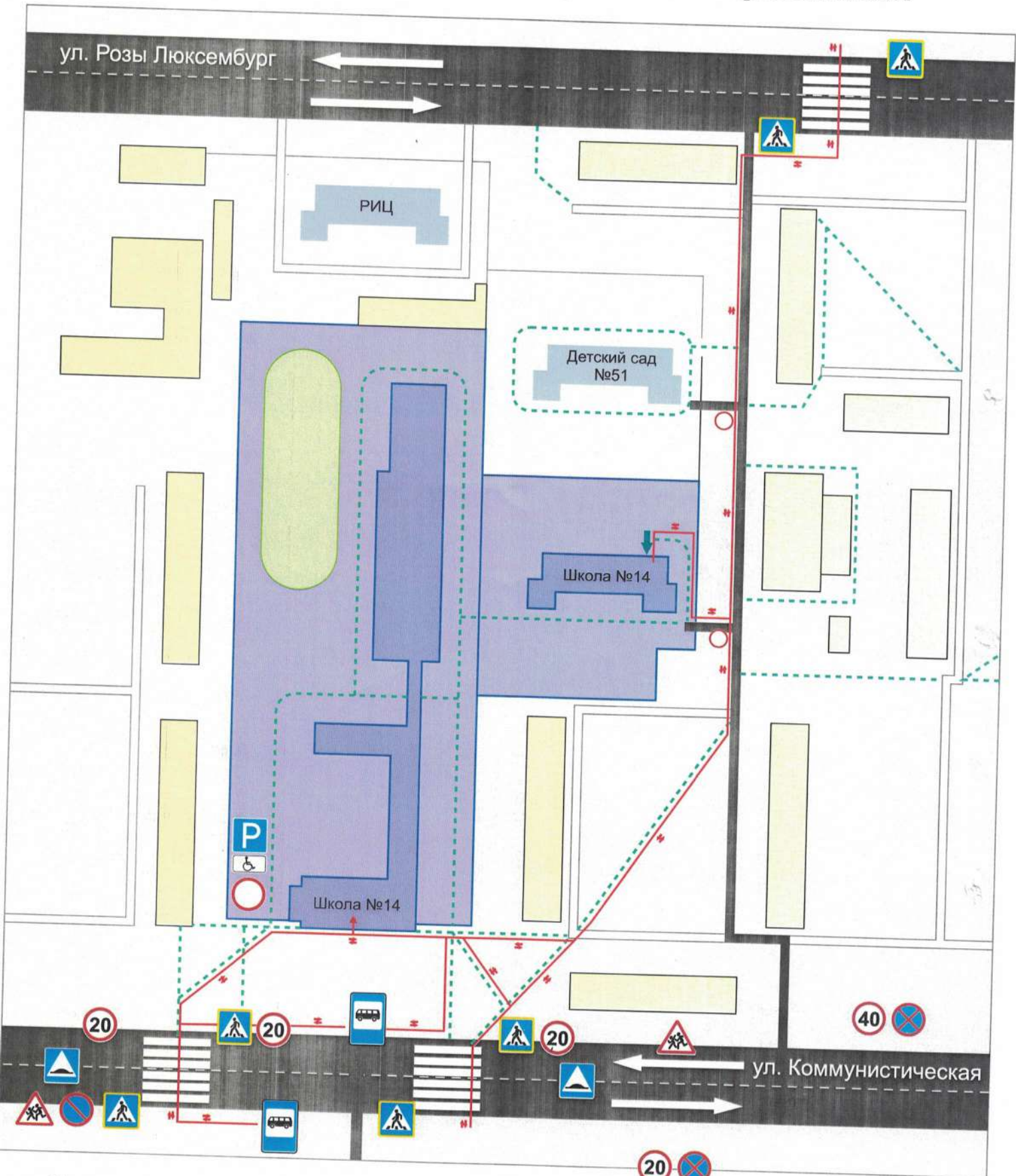


Филиал СОГУП "Областной центр недвижимости"		"Полевское БТИ и РН"	
Лист №1	Потажный план здания, расположенного по адресу: Свердловская область, г. Полевской, микрорайон Черемушки, 19	М 1:200	Подпись
Дата	Исполнитель	Ф.И.О.	Подпись
20.02.2012г.	Техник	Русинова Е.Н.	<i>Русинова Е.Н.</i>
<i>И.О.А. М.</i>	Руководитель группы	Умнова А.И.	<i>Умнова А.И.</i>



Филиал СОГУП "Областной центр недвижимости" "Полевское БТИ в РН"		М 1:200
Лист №2	Постажный план здания, расположенного по адресу: Свердловская область, г. Полевской, микрорайон Черемушки, 19	Полись
Дата	Исполнитель	Ф.И.О.
20.02.2012г.	Техник	Русинова Е.Н.
<i>М.С.А.А.</i>	Руководитель группы	Уминова А.И.

2. Схема организации дорожного движения в непосредственной близости от образовательного учреждения с размещением соответствующих технических средств организации дорожного движения, маршрутов движения детей и расположения парковочных мест



- Направление движения учащихся
- Территория школы
- Школа №14
- Стадион школы №14
- Проезжая часть
- Тротуар
- Пешеходная дорожка
- Жилая застройка
- 5.19.2
- 5.20
- 5.16
- 1.23
- 3.2
- 3.28
- 3.27
- 40 3.24
- 20 3.24
- 6.4
- 8.17



**ДОКУМЕНТ ПОДПИСАН  
ЭЛЕКТРОННОЙ ПОДПИСЬЮ**

**СВЕДЕНИЯ О СЕРТИФИКАТЕ ЭП**

Сертификат 151888114763158279608975876681060942203612702693

Владелец Харланов Игорь Анатольевич

Действителен с 01.02.2023 по 01.02.2024